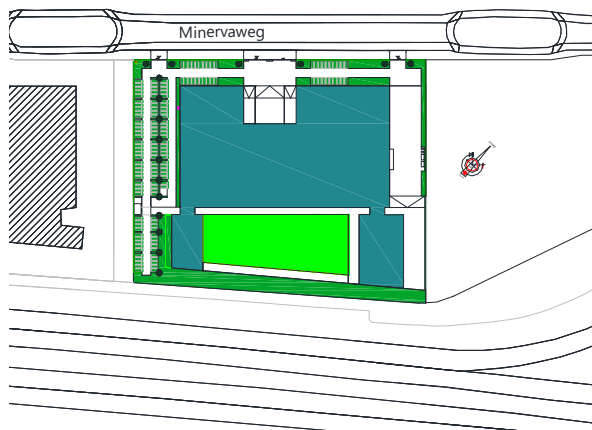




Europees hoofdkwartier
Kobelco Construction Machinery Europe
Lelystad

MK23 ARCHITECTEN



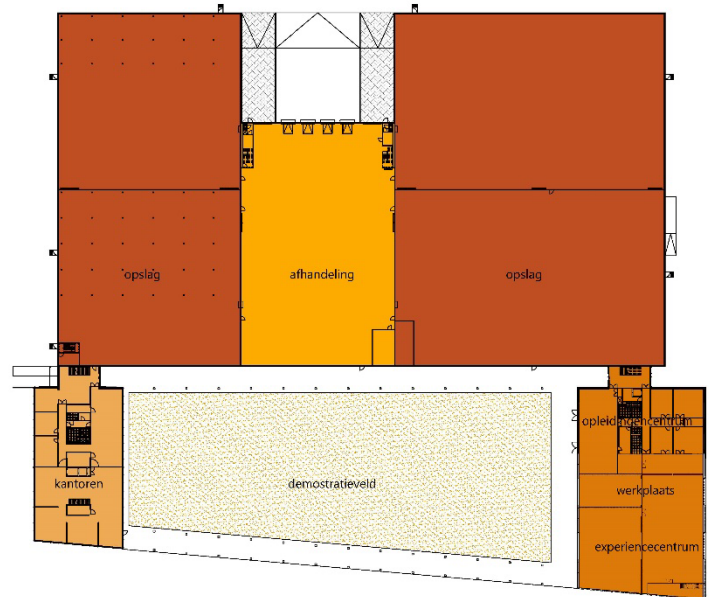
Situatie aan de A6



Entree kantoorgedeelte

Op Europees niveau

Door aanhoudende groei is het nieuwe hoofdkwartier van Europa neergestreken in Lelystad. Het project beslaat uit in totaal 17.000 vierkante meter en biedt onderdak aan moderne kantoorruimten, een customer experience center met een volledig ingericht bedrijfsrestaurant, een ruime showroom waarin de graafmachines van Kobelco centraal staan, en een goed uitgeruste werkplaats waar bezoekers de machines van dichtbij kunnen bekijken. Daarnaast zijn er opleidingsruimten ingericht voor de training van servicemonteurs en representatieve presentatieruimte met een capaciteit van 100 personen. Ook is er een logistiek distributiecentrum gerealiseerd voor met name reserveonderdelen.



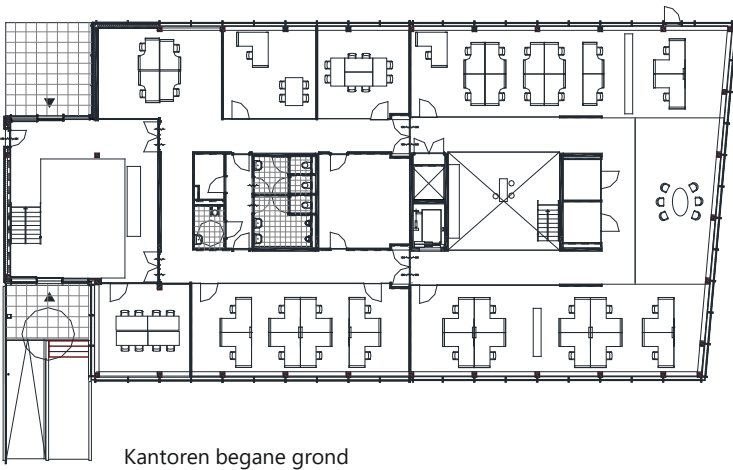
Overzicht hoofdkwartier

Demonstratieveld

In het hart van het hoofdkwartier bevindt zich het demonstratieveld, waarop alle bouwdelen uitkijken. Dit veld vormt het centrale punt en daarmee letterlijk en figuurlijk het kloppend hart van het complex. De twee hoofdgebouwen omarmen het demonstratieveld waarin de graafmachines staan. Het unieke demonstratieveld is vanuit alle hoeken van het hoofdkwartier zichtbaar. Of men in het magazijn, in een vergaderruimte of in het bedrijfsrestaurant is, je ziet steeds de plek waar het voor Kobelco om gaat.



Demonstratievelden pergola



Kantoren begane grond



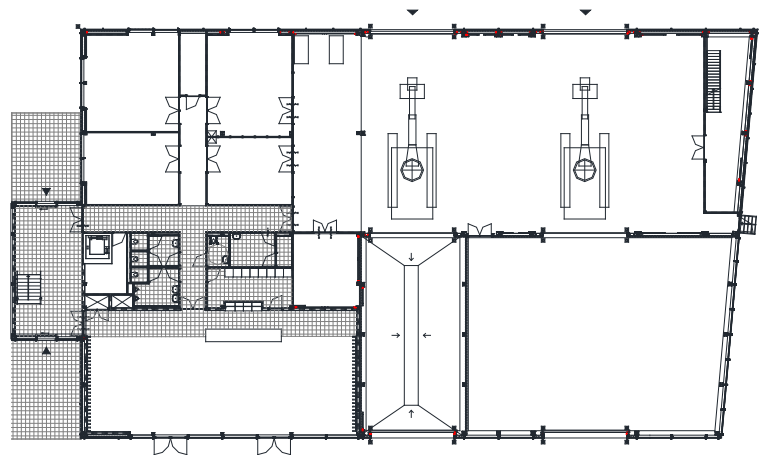
Kantoor informeel werken

Ruimtelijkheid

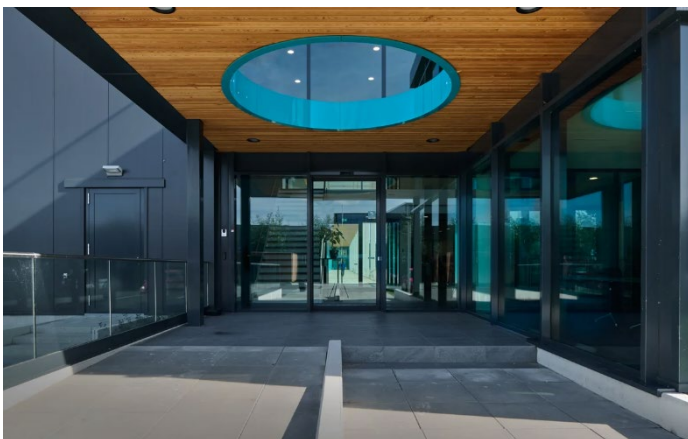
Op verschillende manieren zijn er verbindingen gemaakt tussen Kobelco en het gebouw. De houten plafonds in de galerijen refereren naar de zandkleur van het demonstratieveld en articuleren de ruimte. Er is zeer intensief samengewerkt om alle details in zowel het buitenontwerp als in onderdelen van het interieur te realiseren. Het nieuwe hoofdkwartier is een verhaal van ruimte, licht en materiaal geworden. Naast ontwerpvoorstellen voor het terrein, de drie gebouwen heeft MK23 architecten ook het interieurontwerp gemaakt. Op deze wijze is een samenhangend Europees hoofdkwartier gerealiseerd.



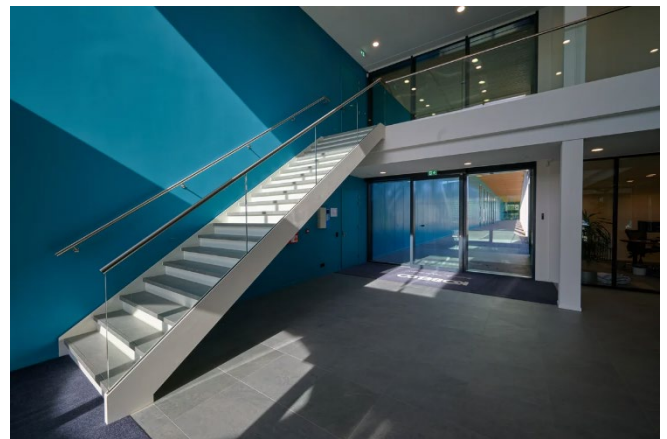
Bedrijfsrestaurant



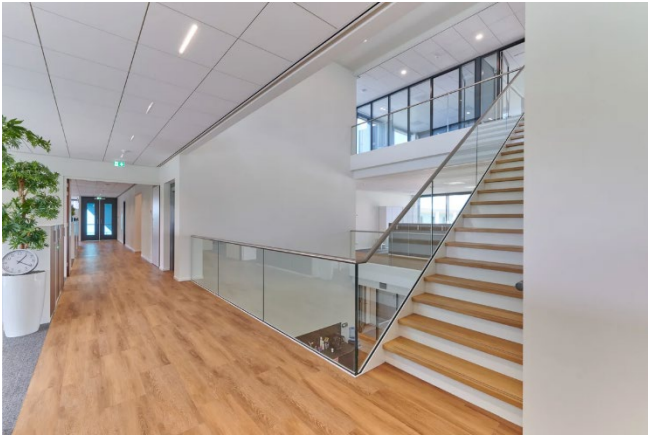
Belevings- en opleidingscentrum



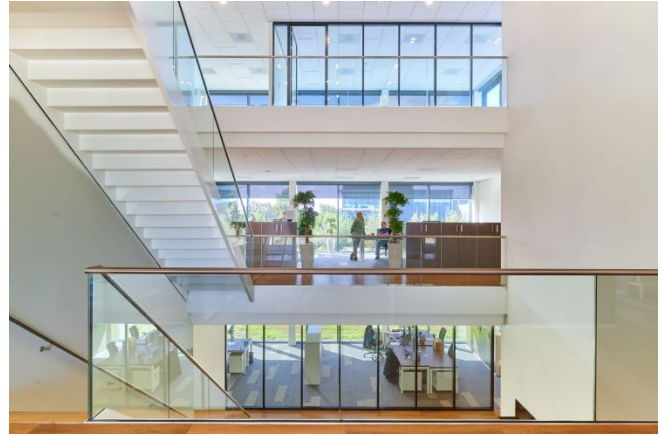
Hoofdentree



Ontvangsthal



Kantoorgang

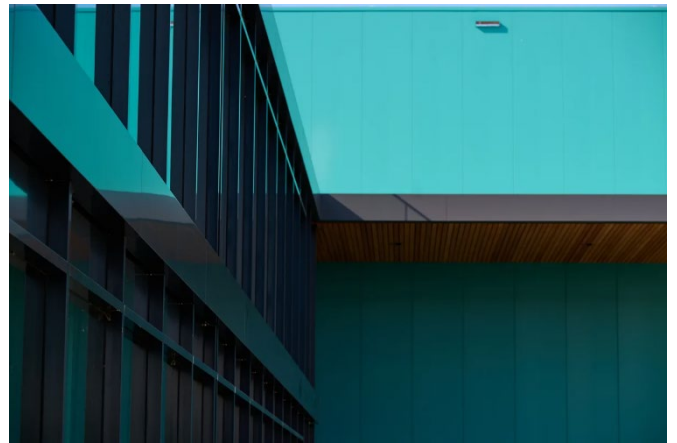


Vide centrum van het kantoorgebouw

Kengetallen

Ontwerp en realisatie

- Projecttitel: Europees hoofdkwartier Lelystad
- Opdrachtgever: Groothuis Bouwgroep / Kobelco
- Adres: Minervaweg 95
- Plaats: Lelystad
- Projectarchitect: Michiel Kobussen
- Medewerkers: David Rijnders, Rick van de Werf, Ferry Ramkhelawan
- Constructeur: W2N engineers, Drachten
- Adviseur installaties: W4Y, Harderwijk
- Adviseur terrein: RvB Engineering, Harderwijk
- Directievoering: Groothuis Bouwgroep, Genemuiden
- Aannemer: Groothuis Bouwgroep Genemuiden
- Installaties: Hoekstra Installatie, Urk
- Interieurarchitect: MK23 architecten, Utrecht
- Bruto oppervlakte: 13.800 m²
- Totale bouwkosten: € 25.495.000,-
- Programma: Het Europees hoofdkantoor biedt plaats aan het distributiecentrum 10.000 m², een opleidingscentrum, een werkplaats, en belevingscentrum 1.900 m² en de kantoren 1.900 m² met demonstratieveld van 4.900 m².
- Ontwerpbureau: MK23 architecten, Utrecht
- Fotografie: Aad van Vliet, Maartensdijk



Gevelfragment Kobelco gloed



Pergola



Distributiecentrum machine onderdelen



Hoofdkantoor