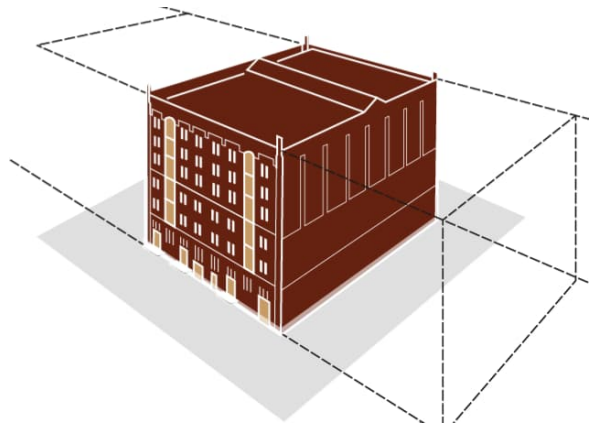
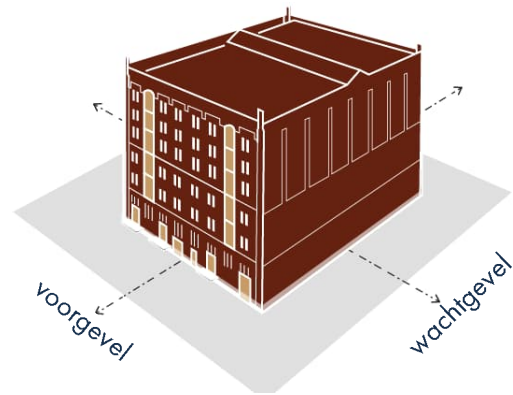


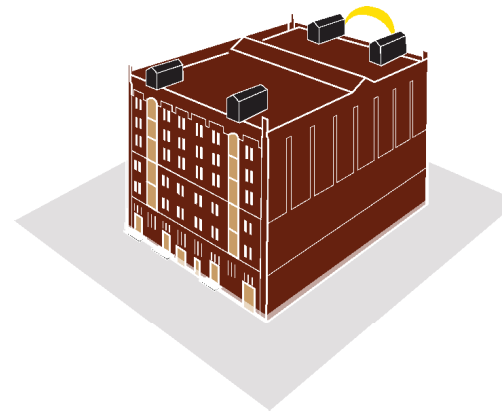
NEDERLANDS FOTOMUSEUM IN PAKHUIS SANTOS ROTTERDAM



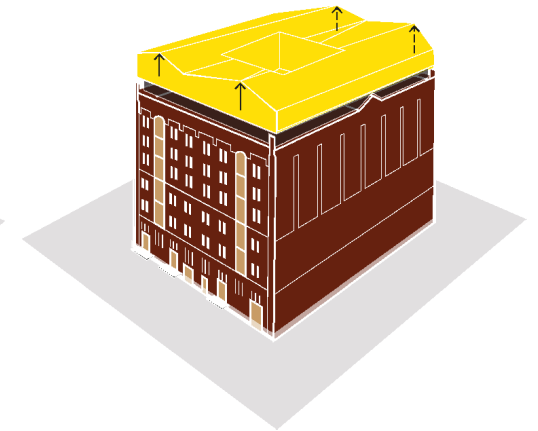
pakhuis van Rotterdamse havenactiviteiten - wachtend op verdere pakhuizen



voorgels - wachtgevels



rijke daklandschap met lierhuizen en signage is verdwenen



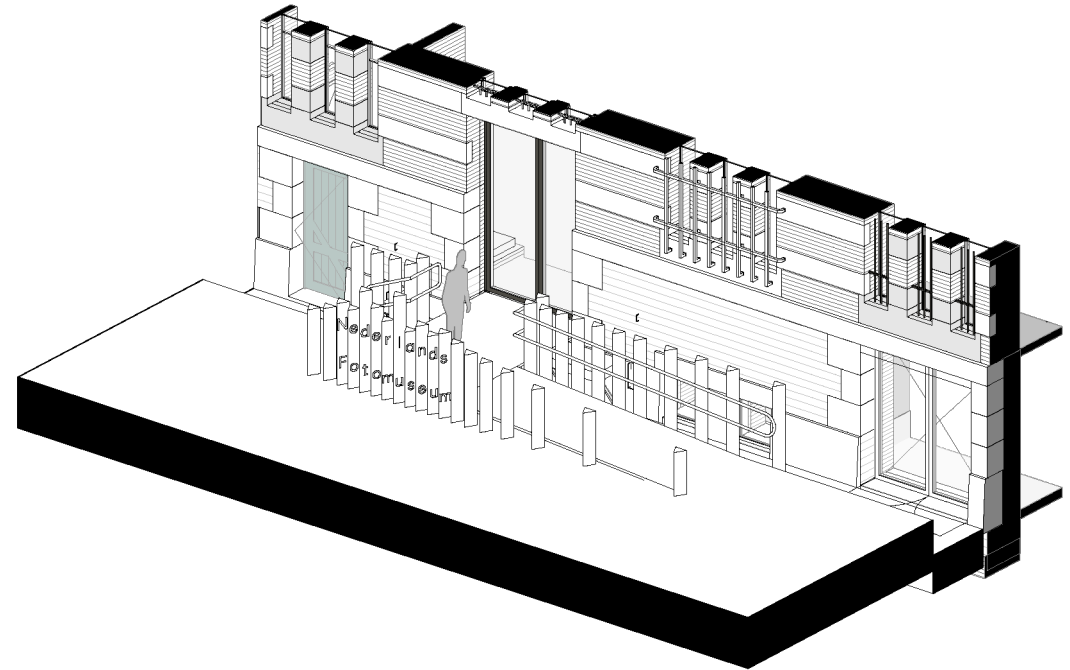
nieuwe opbouw in setback met gevouwen dakoppervlak

NEDERLANDS FOTOMUSEUM IN PAKHUIS SANTOS ROTTERDAM

Publieks-entree, spel van vervorming en perspectief

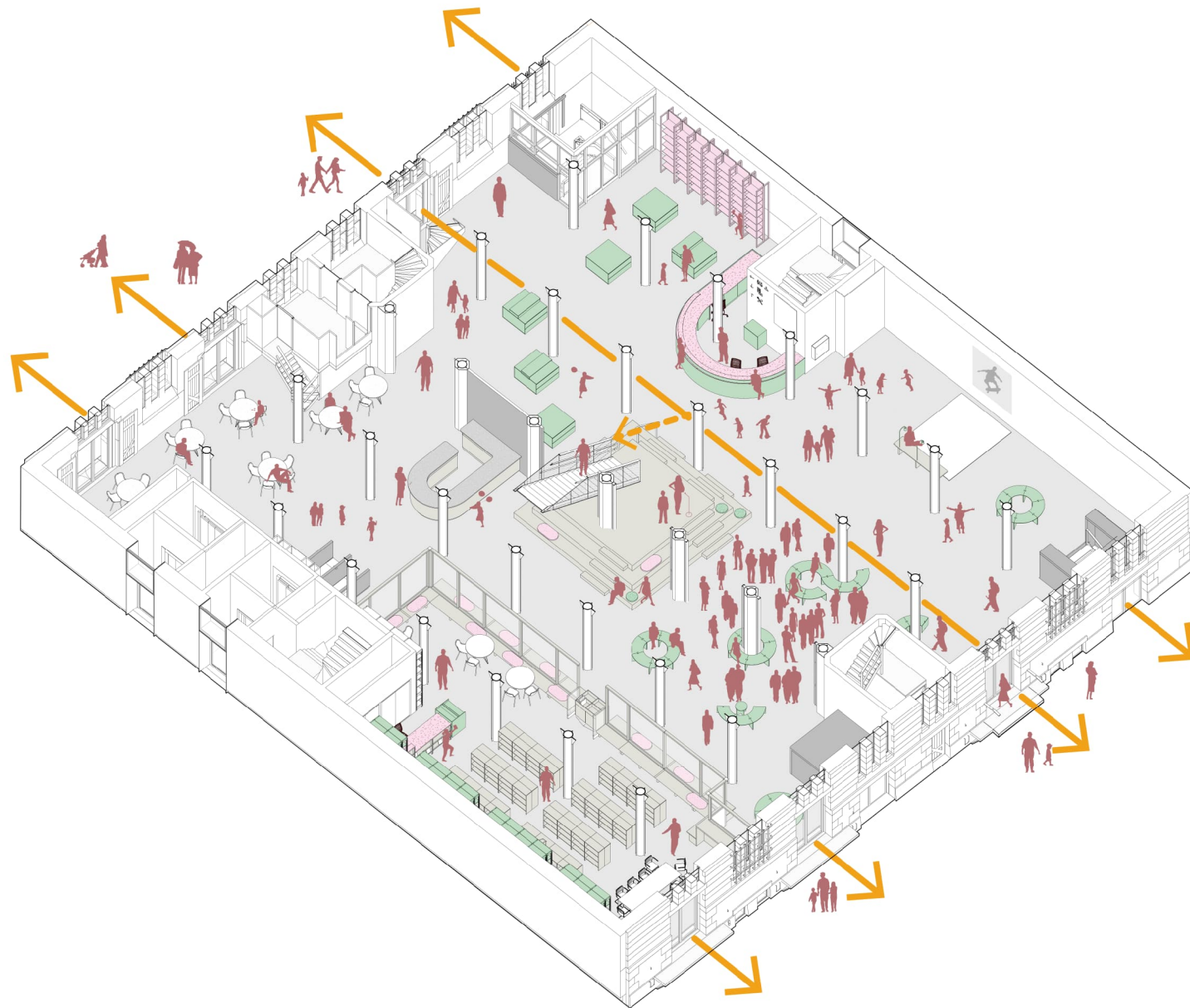
Waar ooit de goederen in- en uitgeladen werden, komt nu een publieksgerichte overgangsruijme, de nieuwe entree van het Nederlands Fotomuseum: een lichte stalen installatie die de kloof overbrugt tussen het oorspronkelijke en het nieuwe maaiveld. De glanzende installatie vangt het licht, reflecteert en nodigt uit tot interactie, een knip-oog naar de wereld van de fotografie zelf. De naam van het Nederlands Fotomuseum verschijnt en verdwijnt, zoals herinneringen op een negatief. Het spel van vervorming en perspectief past perfect bij de missie van het museum: beeld maken, be-vragen en bewaren.

De ingang wordt over een paar weken onthuld.



Nederlands Fotomuseum Nederlands Fotomuseum Nederlands Fotomuseum

NEDERLANDS FOTOMUSEUM IN PAKHUIS SANTOS ROTTERDAM



De vrij toegankelijke publieksruimte op de begane grond bevat de centrale balie, bibliotheek, museumwinkel en het café, evenals een podium dat aansluit op een polyvalente ruimte voor debatten, openingen en andere bijeenkomsten.

De oorspronkelijke kleurstelling — donkergroen voor luiken en laaddeuren, dieprood voor de gietijzeren constructie en natuurlijk hout voor de balklagen — is zorgvuldig teruggebracht. Nieuwe trappen, kozijnen en stalen constructies zijn duidelijk herkenbaar als hedendaagse toevoegingen in warm antracietgrijs. De vaste inrichting introduceert een frisse interpretatie van dit palet met lavendel en mintgroen. Materialen als eiken, honey-pine en staal sluiten aan bij de logica van het gebouw. De baliebladen bestaan uit een naadloze gietvloer met granulaat van gerecycled plastic, waarvan de kleuren verwijzen naar de historische menietinten.

Alle nieuwe interieurelementen zijn herkenbaar als toevoegingen van nu, maar sluiten qua structuur, ritme en schaal naadloos aan bij het pakhuis. Zo ontstaat een interieur dat de historische context respecteert en tegelijk ruimte biedt aan een hedendaagse museumervaring.