

Midwerk Sappemeer, NL

Voor Midwerk (voorheen BWRI) ontwierp De Zwarte Hond aan de Molenraai in Sappemeer een duurzaam, circulair gebouw met een houten draagstructuur. Midwerk is een sociaal ontwikkelbedrijf en richt zich op iedereen die graag wil werken, maar wie het niet lukt om (nieuw) werk te vinden of te houden. Voorheen opereerde de organisatie vanuit drie verouderde en slecht onderhouden locaties. Het nieuwe gebouw brengt alle taken en afdelingen samen onder één dak en biedt een toegankelijke, prettige omgeving voor een diverse — en soms kwetsbare — groep gebruikers.

Bij het ontwerp is zorgvuldig nagedacht over de samenkomst van verschillende functies. Het gebouw is van binnen compact en efficiënt ingedeeld en vormt tegelijkertijd een samenhangend geheel. Door functies slim te scheiden en te mengen ontstaat een plek die zowel een prettige werkomgeving biedt voor medewerkers als uitnodigend is voor bezoekers.

Het gebouw is centraal op de kavel geplaatst. Hierdoor wordt de publieke buitenruimte aan de voorzijde op een vanzelfsprekende en veilige manier gescheiden van de expeditieruimte aan de achterzijde. De groene, parkachtige voortuin biedt ruimte voor verblijf, fietsenstalling en parkeren.

Naast een compact en kostenefficiënt ontwerp lagen er hoge ambities op het gebied van duurzaamheid en circulariteit. Het gebouw is volledig energieneutraal. Een groot deel van de bestaande stalen spanten is hergebruikt. De bestaande betonnen vloeren zijn ingezet als bekisting voor de nieuwe vloeren, wat de CO₂-footprint aanzienlijk reduceert. Het kantoorgedeelte is opgebouwd uit een houten constructie van vloeren, spanten en kolommen en is demontabel ontworpen.



Locatie
Sappemeer, NL

Omvang
6.000 m²

Opdrachtgever
Gemeente Midden-Groningen

Programma
Kantoren, Welzijn

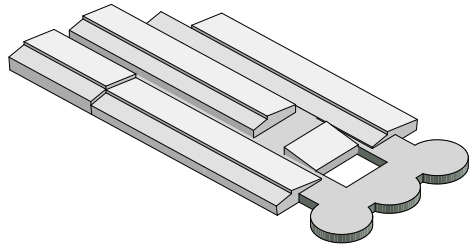
Periode
2023-2026

Partners
SWECO, Basalt, Vintis, ZRI, Sax architecten,
RYSE, Marseille Buiten

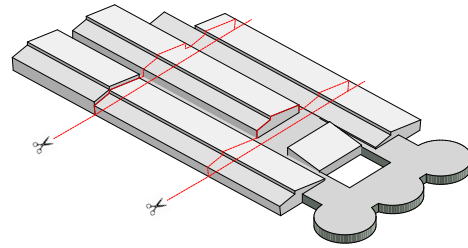


de zwarte hond
architecture urbanism strategy

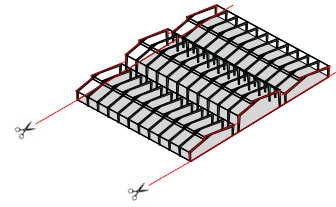
Het ontwerp combineert het hergebruik van bestaande constructieonderdelen met een biobased houten draagstructuur in de nieuwbouw. Het gebouw is volledig energieneutraal. De bestaande constructie is voorzien van nieuwe, goed geïsoleerde daken en gevels, die samen één geheel vormen met de nieuwbouw.



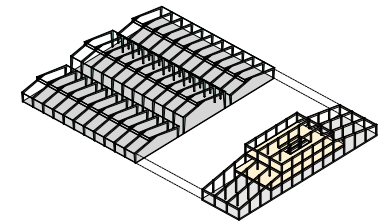
BESTAANDE SITUATIE



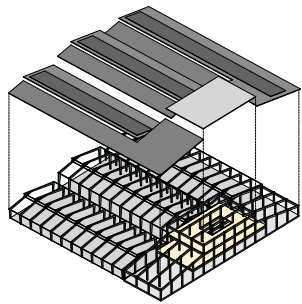
HERGEBRUIK



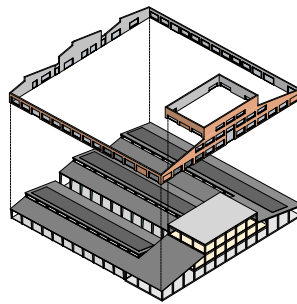
BESTAANDE CONSTRUCTIE



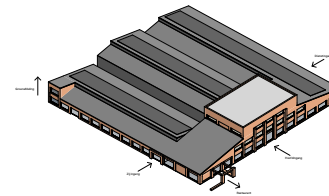
HOUTEN KANTOORGEBOUW



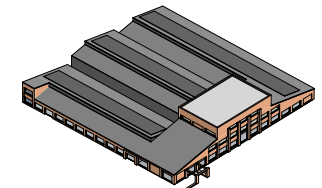
DAK MET ZONNEPANELEN



GEMETSELDE GEVEL



ADD-ONS



EINDRESULTAAT

Hergebruik stalen spanten.



De nieuwbouw is uitgevoerd in een biobased houten constructie van kolommen, liggers en houten kanaalplaatvloeren.



De robuuste bakstenen gevels zorgen voor een onderhoudsarm gebouw en kenmerken zich door verfijnde detaillering.



Werkplaatsen en productieruimtes worden ontsloten via een corridor rond het magazijn en de expeditie, met korte, prikkelarme routes. De hergebruikte stalen spanten zijn bewust in het zicht gelaten, terwijl grote vensters zorgen voor een sterke relatie met de omgeving en veel daglicht op de werkvloer.



De houten vloeren blijven zichtbaar in het interieur en fungeren tevens als plafond. Dankzij flexibele plattegronden kan het gebruik van het gebouw in de toekomst eenvoudig worden aangepast.



Het Midwerk gebouw ligt in een historische industriële zone langs het kanaal. Het kenmerkende bakstenen silhouet sluit aan bij de vele industriële monumenten in Hoogezand-Sappemeer.

