

Lighthouse

Eindhoven, NL

Lighthouse torent met zijn 109 meter boven Eindhoven uit en is voor nu de hoogste toren van de stad. Het gebouw, ontworpen door De Zwarte Hond, huisvest 324 huurappartementen van 40 tot 110 m² en negen penthouses. De plint en de eerste twee bouwlagen bieden ruimte aan commerciële en maatschappelijke functies die zorgen voor levendigheid. West8 ontwierp het stedenbouwkundig plan voor Strijp-S, een dynamische werk- en woonwijk op het voormalig Philips-terrein. Lighthouse vormt het sluitstuk van dit plan, aan het begin van de Philitelaaan, tussen het Klokgebouw en de Machinekamer.

Het ontwerp is opgevat als een verticale baksteensculptuur, waarvan de geleding en hoogte aansluiten op de iconische gebouwen in de directe omgeving. Van plint tot kroon is veel aandacht besteed aan materialisering en detaillering, in de traditie van het werk van Dirk Roosenburg, architect van vele vroege Philipsgebouwen. De verhuurbare oppervlakte is gemaximaliseerd zonder concessies te doen aan de architectonische kwaliteit. Waar het gebouw versmalt ontstaat een horizontale geleding en ruimte voor gemeenschappelijke daktuinen. Elke woning beschikt over een privé buitenruimte die is geïntegreerd in het gebouwvolume. De onderkeldering biedt niet alleen plaats aan een fietsenstalling en bergingen, maar herbergt ook de technische installaties. Hierdoor kan de plint transparant en open blijven. Over twee lagen zijn hier publieke functies opgenomen die bijdragen aan de levendigheid van het Machinekamerplein. Lighthouse vormt een markant silhouet in de skyline van Eindhoven en voegt zich vanzelfsprekend in de context van het bruisende Strijp-S.



Locatie
Eindhoven, NL

Omvang
32.360 m²

Opdrachtgever
Spoorzone B.V, SDK Vastgoed B.V.

Partners
SDK Vastgoed, Stam + De Koning Bouw,
Visser & Smit Bouw, Adviesbureau Tielemans

Programma
Retail, Wonen

Periode
2019-2025



de zwarte hond
architecture urbanism strategy

Voormalige situatie Strijp-S met het Klokgebouw en de Machinekamer.

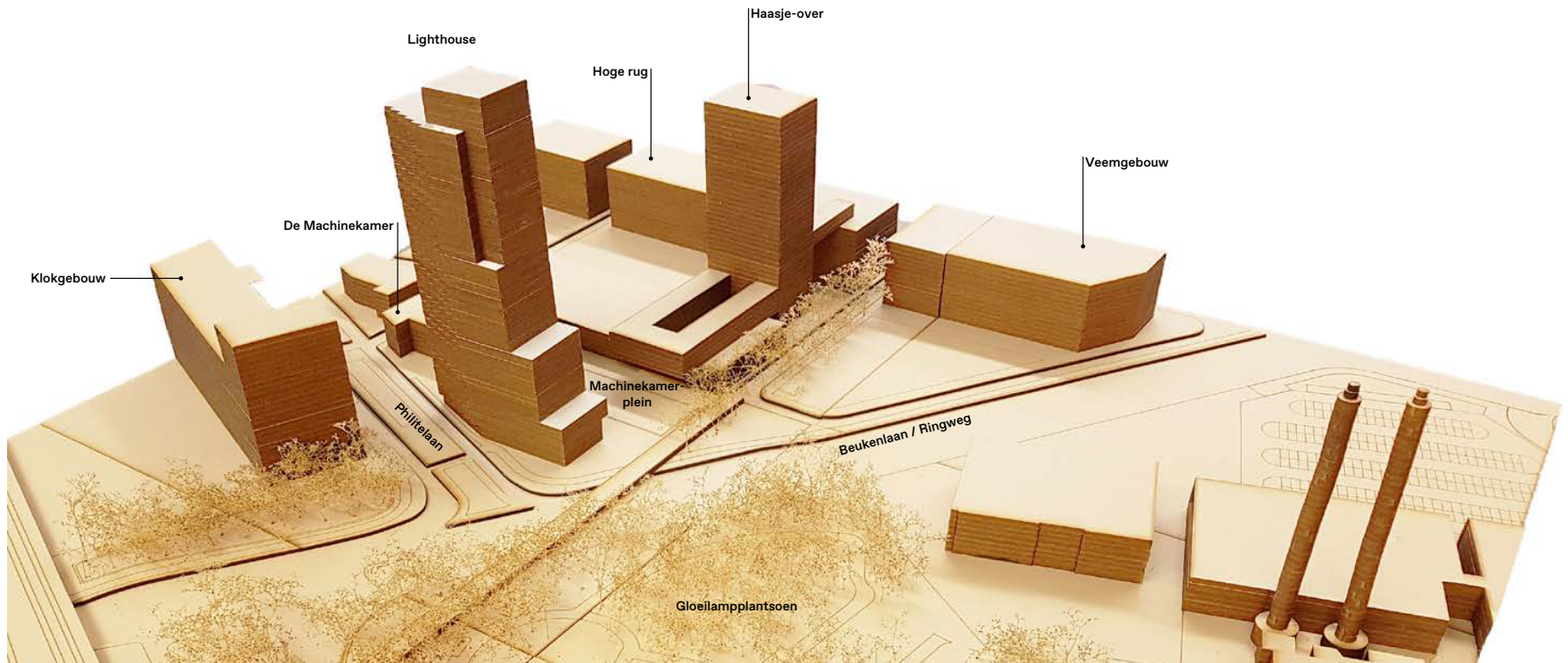


Huidige situatie Strijp-S met De Hoge Rug, Haasje Over en Lighthouse aan een levendig plein.

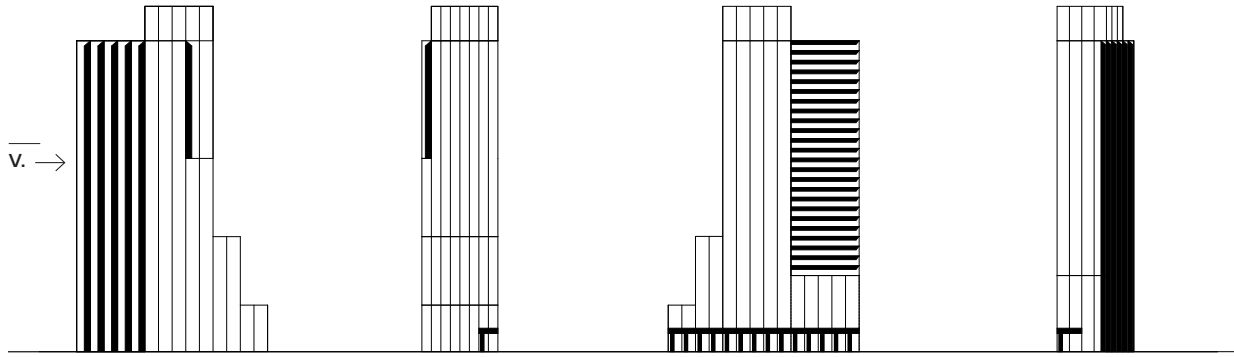


Lighthouse in relatie tot de iconische gebouwen in de omgeving.

West8 ontwierp het stedenbouwkundig plan voor Strijp-S. Lighthouse vormt het sluitstuk van dit plan, aan het begin van de Philitelaan, tussen het Klokgebouw en de Machinekamer, tegenover het Gloeilampenplantsoen.

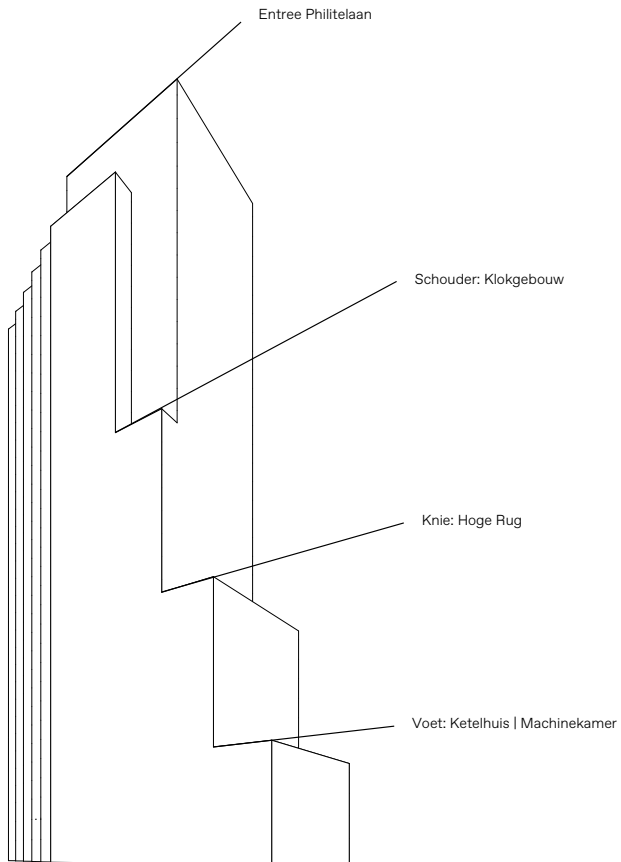


De verticale verdeling valt samen met de sculpturaliteit van Lighthouse en organiseert daarmee de plasticiteit van het gebouw.
De aansnijding in het volume door de hoekverdraaiing op de locatie vertaalt zich in een vertanding (V.) in het gebouw aan de zijde van de Philittelaan.



Lighthouse toont zich als een sculptuur met een duidelijke voet, knie, schouder en kruin, in verhouding tot de omliggende bebouwing.

Lighthouse vanaf het Gloeilampplantsoen: hoogte en geleding sluiten aan op het Klokgebouw, Haasje Over en De Hoge Rug.



Geleding en detaillering van de gevel met verfijnd metselwerk en ritmiek.



Kleur en materiaalgebruik:



Beton, wit gedeeltelijk gepolijst in dakranden, banden en plint



Marmer wit in entree's

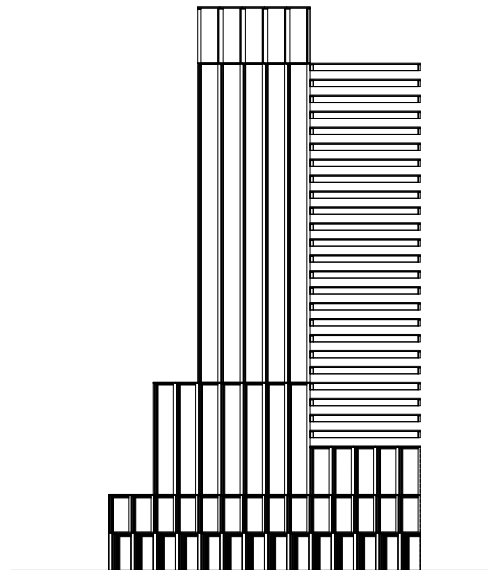


Metselwerk met verdiepte voeg doorgestroken in kleur



Kleurpalet: metaal geanodiseerd doorgestroken in kleur

De horizontale banden accentueren subtiele verschillen in materiaal en detail, in combinatie met variaties in het metselwerk en de kozijnaansluitingen.



Lighthouse is opgebouwd uit vier materialen: baksteen, beton, aluminium en glas.

