

Het Huis van Visser in Nijmegen



Het Huis van Visser gereed voor de toekomst!

Visser Contactlenzen is ruim 45 jaar gespecialiseerd in het aanmeten van contactlenzen. Cliënten bezoeken Visser na een medische indicatie van een arts of op eigen initiatief omdat ze door de beste specialisten willen worden geholpen. Ze heeft haar vestigingen voornamelijk in poliklinieken Oogheelkunde door heel Nederland. Het Huis van Visser is hun hoofdvestiging en bestaat uit een statig, klassiek pand met aan de achterzijde een nieuwe aanbouw.

Het pand huisvest behandelkamers, kantoren, vergaderruimten en de Visser Academie. In de academie worden medewerkers uit het hele land opgeleid en bijgepraat over de nieuwste ontwikkelingen op het gebied van oogheelkunde, behandelingen en lenzen én worden (internationale) partners ontvangen voor kennisdeling.

Ervaring versus toekomst

Wiegerinck heeft het ontwerp gemaakt voor de revitalisatie van de hoofdvestiging, dat nu zowel jarenlange ervaring als toekomstgerichtheid uitstraalt. Het nieuwe interieur verbindt de deskundigheid en ervaring van Visser (kantoren en behandelruimten) met de toekomst (de academie).

Klassiek voorhuis

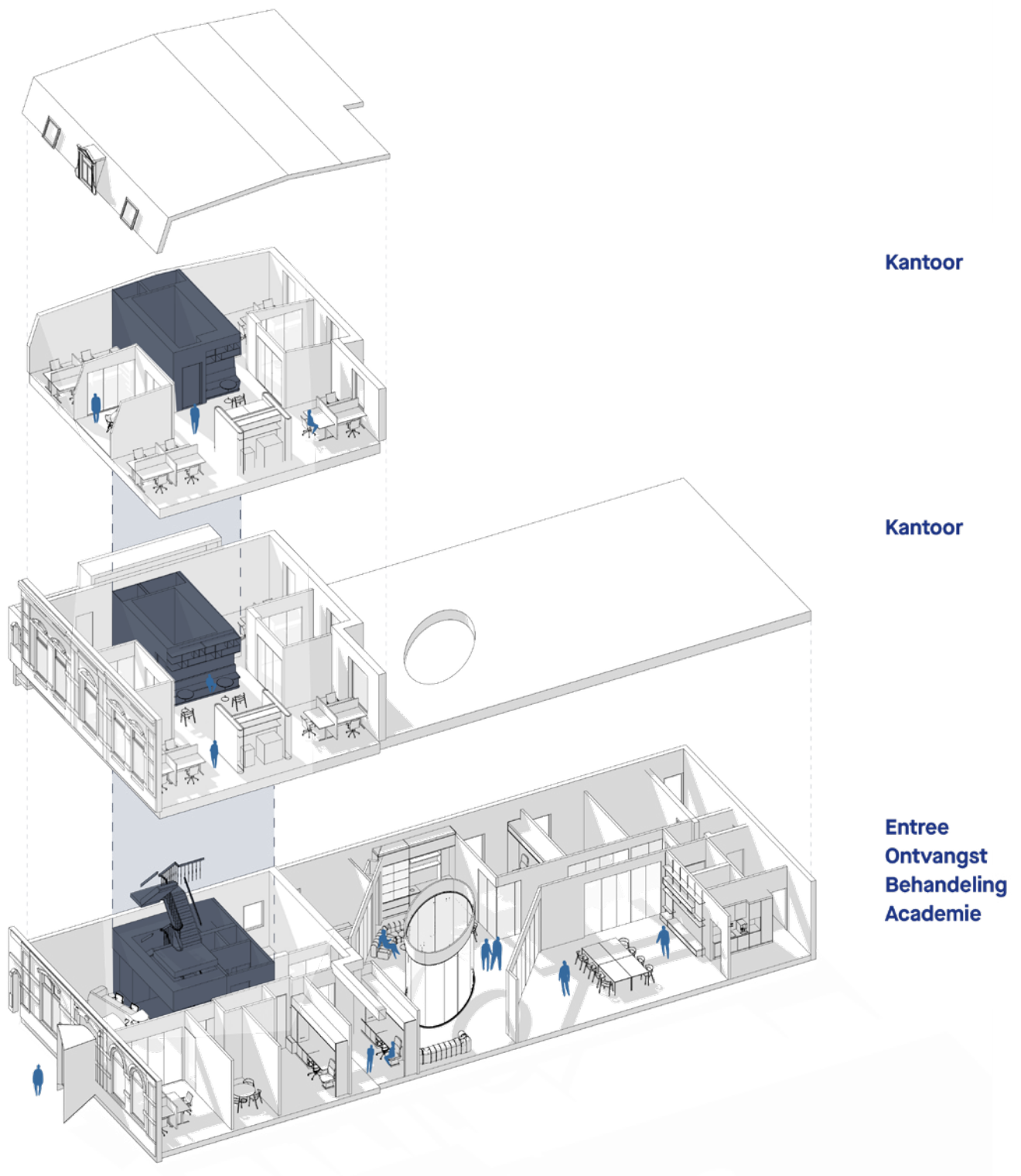
Het klassieke voorhuis, het 'Huis van Visser', is in ere hersteld. Hout en originele ornamenten voeren hier de boventoon. Het voorhuis biedt op de begane grond ruimte aan de receptie, behandelruimtes en een open ontvangstruimte. Op de eerste en tweede verdieping zijn kantoren gehuisvest. Een brede centrale trap, met daaromheen de pantry en de toiletten, brengt een open verbinding tussen de verdiepingen tot stand. Zo ontmoeten collega's elkaar als vanzelf.

Verbindende 'lens'

De tussenzone, het hart van het pand, is een ruimte waar medewerkers elkaar informeel kunnen ontmoeten. Rondom een lensvormige patio liggen een lunchruimte en een ruimte waar medewerkers en academiebezoekers kunnen wachten en ontmoeten. Door de openheid, het vele daglicht en de transparantie ontstaat een zachte overgang naar het achterste deel van het gebouw, waar de academie huist. De academierruimte is ingericht met het oog op de toekomst: groot, flexibel indeelbaar en multi-inzetbaar. De ruimte rondom de patio kan desgewenst worden gebruikt als uitloopgebied van de academie.

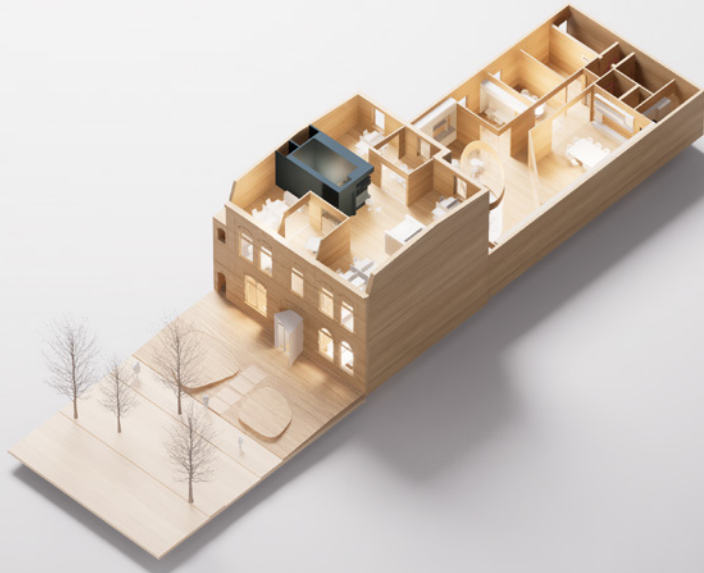
Contrasten

In het voorhuis domineren hout en de oorspronkelijke details. In de ontmoetingszone en de academie is het interieur strakker, met gietvloeren, glazen wanden en veel groen. Het Huis van Visser is klaar voor de toekomst!

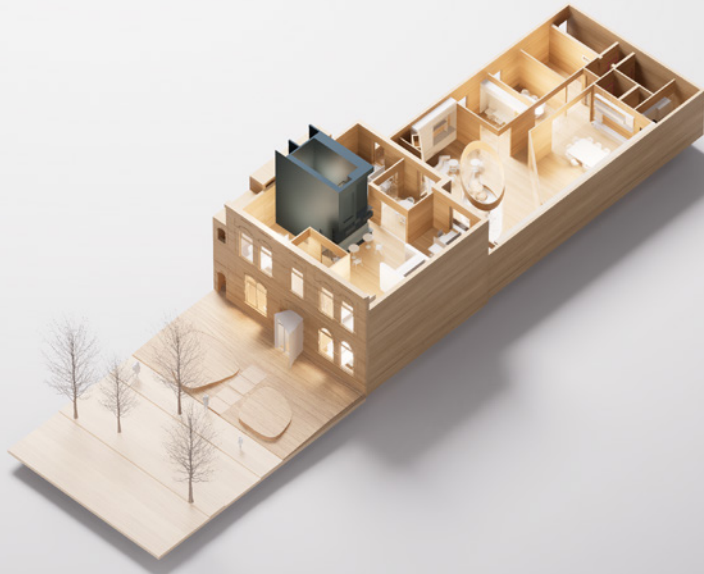


Locatie	Nijmegen
Programma	Ontvangstruimte, Behandelruimten, Visser Academie en kantoren
Oppervlakte	1.050 m ² BVO verdeeld over drie verdiepingen
Periode	2022 – 2024
Status	Gerealiseerd
Opdrachtgever	Visser Contactlenzen
In samenwerking met	Haskoning, conStabiel, Butter Bouwmanagement
Fotografie	Hanne van der Woude

+2



+1



BG

