

# **Fundis Huis Gouda** **Paris-proof houtbouw**

ARC Awards

11 juni 2026



Met een houten constructie en een split-level structuur, zet het Fundis Huis een nieuwe standaard voor duurzame kantoorgebouwen. Het biedt een vitale en uitnodigende werkomgeving in een toekomstbestendig gebouw. Hoge duurzaamheidsambities zijn vanaf het eerste schetsontwerp geïntegreerd, waarmee zelfs een negatieve CO2 voetafdruk is behaald. HofmanDujardin ontwierp zowel de architectuur als het interieur van dit innovatieve kantoorgebouw in Gouda.

## Centrale route stimuleert ontmoeting

De naam Fundis Huis weerspiegelt de ambitie om een thuis te creëren voor de zorgorganisatie, die bestaat uit diverse bedrijven met elk een eigen specialiteit. Als opdrachtgever en gebruiker van het gebouw, streefde Fundis naar een transparant en gezond kantoor waarin samenwerking tussen deze bedrijven wordt gestimuleerd. Dit is verankerd in de split-level structuur, die zorgt voor continue en dynamische verbindingen tussen de verdiepingen, bedrijven en medewerkers. Centraal in het pand liggen uitnodigende trappen, met daaraan diverse ruimten die uitnodigen tot ontmoeting en informeel overleg.

## Transparante gevel naar passiefhuis principe

Het Fundishuis is ontworpen volgens het passiefhuis principe en is Paris-proof. Opvallend zijn de grote glazen puien en uitkragende luifels, die samen zorgen voor een open en transparante uitstraling. De gevels helpen in de zomer oververhitting te voorkomen en in de winter het gebouw te verwarmen. Hiervoor zijn de hoeveelheid glas en de overstekken voor elke oriëntatie nauwkeurig afgestemd op de zoninstraling. Aan de noordzijde ligt de uitnodigende hoofdentree. De zijgevels worden gekenmerkt door de diepe luifels die steeds een halve verdieping verspringen. Aan de zuidzijde ligt een groot overdekt balkon dat evenals het werkcafé uitkijkt over het omliggende groen.

## Harmonie tussen alle lagen

Het ritme en de maatvoering van de houtconstructie is exact gebaseerd op flexibel gebruik als kantoorgebouw. Achter elk raam past precies een rij duo-werkplekken of een vergaderruimte, wat zorgt een sterke harmonie tussen

het exterieur en interieur. Alle lagen, van verlichting en installaties tot vloerafwerkingen en meubilair, volgen deze regelmaat, wat zorgt voor helderheid en flexibiliteit. De houten kolommen en plafonds creëren een warme, rustige basis voor het interieur. Een variatie aan natuurlijke en gerecyclede interieurafwerkingen in verschillende zachte kleurtinten geeft verschillende plekken een eigen karakter. Opvallend is ook het uitzicht op het groen, waarvoor het landschap natuurinclusief en klimaatbestendig is heringericht.

## Ruimte voor samenwerking en concentratie

De begane grond is levendig en voorzien van gedeelde faciliteiten. Diverse vergader- en trainingsruimtes zijn toegankelijk voor medewerkers en bezoekers. In de uitnodigende entreezone biedt een vide een doorkijk naar de kantoorvloeren en leidt de tribunetrap naar het werkcafé één level hoger. Deze plek draait om gastvrijheid en is naast het lunchgebied tevens een alternatieve werkplek. Vanuit het werkcafé, loopt de route door in het hart van het gebouw en verbindt de verschillende levels met kantoren. Direct naast de trappen bieden gedeelde open ruimtes plek voor informele ontmoeting en samenwerking. Langs de gevels liggen de flexibele werkplekken, die bepalend waren voor het ritme van de structuur. De route eindigt bovenaan het dakterras, dat uitkijkt over de omgeving en wordt omringd door een daktuin die is ingericht voor lokale flora en fauna.

## Zichtbaar duurzaam en CO2 negatief

Het Paris-Proof Fundis Huis is een voortrekker in duurzaamheid en combineert low-tech circulaire bouwmethoden met high-tech efficiënte, sensorgestuurde klimaatsystemen. Naast de houtbouw constructie en diverse gerecyclede materialen, versterkt ook de flexibiliteit de toekomstbestendigheid. De verhoogde installatie vloer blijft bijvoorbeeld bereikbaar door de vloerafwerking van drooggelegde tegels, terwijl de luchtverversing langs de gevels het mogelijk maakt op elk stramien een tussenwand te plaatsen. Het kantoorgebouw straalt duurzaamheid en vernieuwing uit, maar is bovenal een gezond en warm thuis dat samenwerking tussen de Fundis bedrijven optimaal faciliteert.

## Houtconstructie

- Totaal 1123m<sup>3</sup> aan houtproducten
- Europese bossen groeien dit in 52 seconden terug
- Totale CO<sub>2</sub>-opslag in houtproducten 699.168kg

## Zeer energiezuinig ontwerp

- Gebouwd en geïsoleerd volgens passiefhuis principes
- Smart ontwerp, elk gevelvlak is geoptimaliseerd met glaspercentage en overstek
- Verwarming alleen nodig wanneer het vriest
- Koelvraag beperkt door overstekende luifels
- Zeer energiezuinig ontwerp, verbruik 35 kWh/m<sup>2</sup>/jaar
- Paris Proof ontwerp (50% onder paris proof eis)

## Duurzame installaties

- Bodemwarmtepomp met 20 bronnen
- 156 PV panelen wekken stroom op
- Sensorgestuurde LED-verlichting
- Ventilatie met warmteterugwinning en CO<sub>2</sub>-regeling
- Verhoogde installatievloer biedt flexibiliteit

## Natuurinclusief en klimaatadaptief

- Terrein sluit aan op landschap met natuurlijke oevers
- Halfverharde parkeerplaats voor regenwaterinfiltratie
- Daktuin ingericht naar behoefte lokale flora en fauna
- Luifels voorzien van sedumbegroeiing
- Vergroening terrein deels natuurlijk, deels bloementuin

**Opdrachtgever** Fundis

**Architect** HofmanDujardin

**Interieurarchitect** HofmanDujardin

**Locatie** Gouda, The Netherlands

**Brute vloeroppervlak** 3350m<sup>2</sup>

**Periode** 2021-2025

**Constructeur** Pieters Bouwtechniek

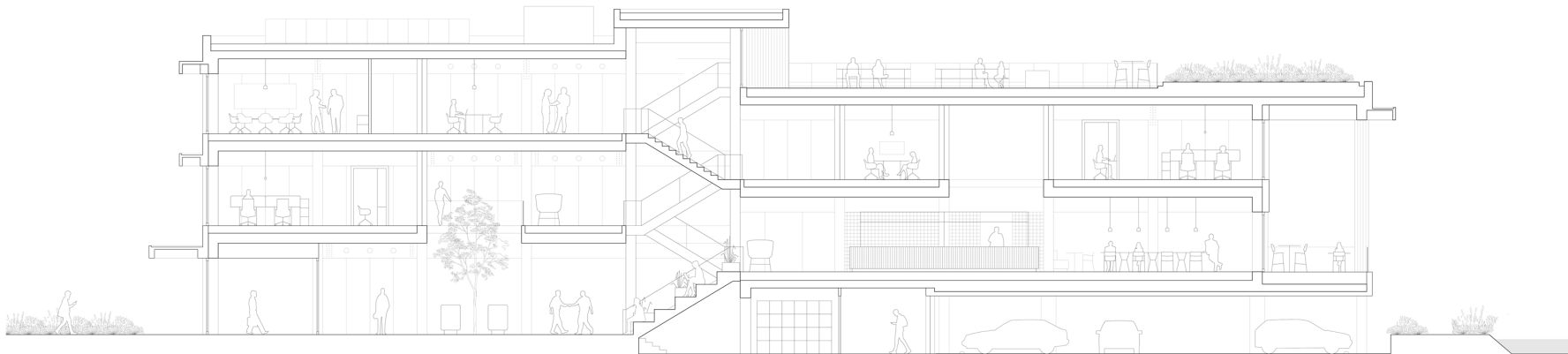
**Installatieadviseur** Traject adviseurs & managers

**Brandveiligheid & akoestiek** Peutz

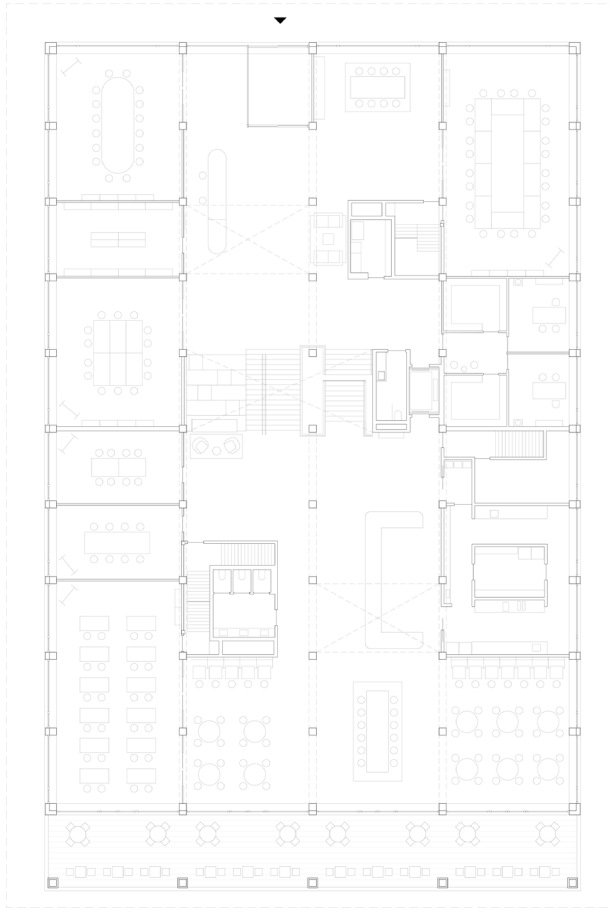
**Adviseur bouwkosten** bbn adviseurs



Westgevel



Doorsnede



**Level 0 en 1**  
Entree, vergaderruimten, werkcafé



**Level 2 en 3**  
Kantoren, vergaderruimten



**Level 4 en 5**  
Kantoren, vergaderruimten, dakterras

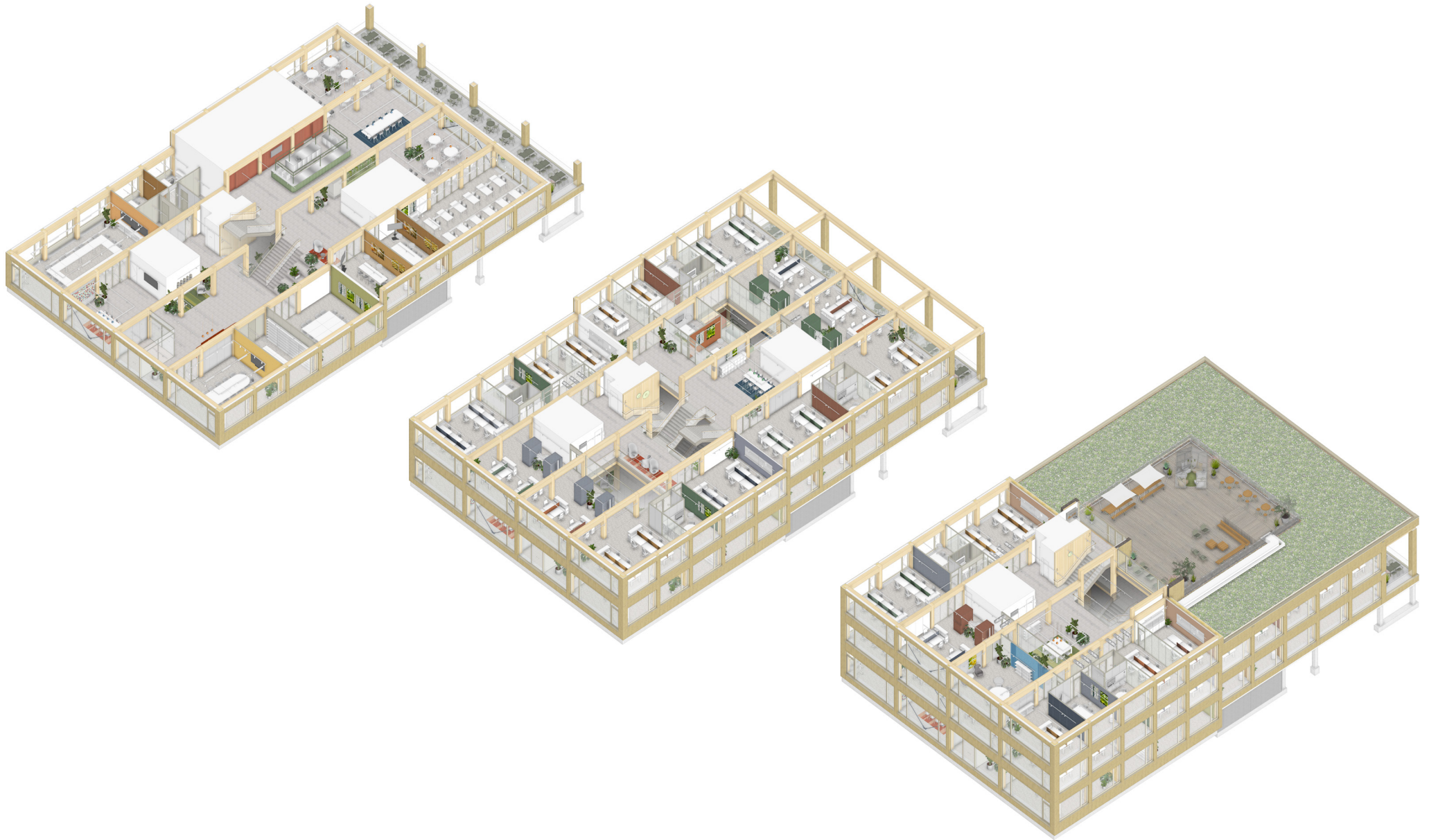




Fundis Huis











FundisHuis  
Samen werken aan de zorg van morgen

# Colofon

HofmanDujardin

Verrijn Suartweg 34

1112 AX Diemen

[www.hofmandujardin.nl](http://www.hofmandujardin.nl)

[office@hofmandujardin.nl](mailto:office@hofmandujardin.nl)

+31-(0)20-5286420