

# NIEUW POLITIEGEBOUW PZ POLDER, Diksmuide



## CIRCULAIR & CONTEXTUEEL ONTWERP

Het nieuwe politiegebouw in Diksmuide vormt een maatstaf voor circulair en aanpasbaar bouwen binnen de publieke sector. De architectuur vertrekt vanuit een doordacht bouwgrid en een constructieve logica die hergebruik en aanpasbaarheid faciliteren. Zowel in ruimtelijke opzet als in materiaalgebruik is gekozen voor een heldere, demonteerbare structuur met een maximale toekomstwaarde: een robuust en leesbaar gebouw dat inzet op veerkracht en eenvoud.

## RUIMTELIJKE FLEXIBILITEIT & VERBINDING

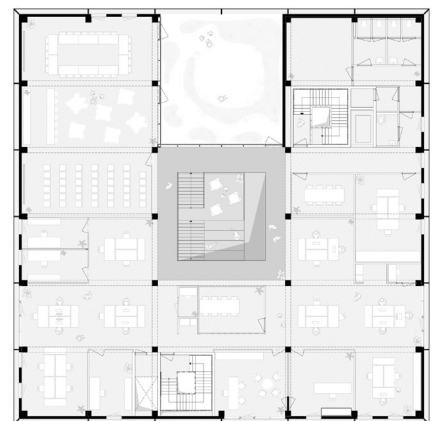
Het compact vierkant grondplan organiseert de functies rond een centraal atrium met overvloedig daglicht, dat fungeert als oriëntatiepunt en ontmoetingsplek. Deze kern verbindt visueel, circulair én programmatisch, en vormt een spil tussen werkruimtes en de daktuin. Dankzij een modulair grid van 5x5 meter ontstaat een neutrale structuur die zich makkelijk laat herschikken. Zo ontstaat een gebouw dat evolueert met de noden van de organisatie en uiteenlopende werkvormen ondersteunt, zonder structurele ingrepen.

## VOLLEDIGE HOUTSTRUCTUUR

De volledige draagstructuur bestaat uit Cross-Laminated Timber (CLT), gekozen omwille van zijn milieuprestaties, structurele kwaliteit en snelheid van uitvoering. Prefabricatie maakt een korte bouwtijd mogelijk met minimale impact op de omgeving. De expressieve houtstructuur blijft zichtbaar in het interieur, waar ze niet alleen warmte en tactiliteit toevoegt, maar ook een herkenbare materialiteit biedt die comfort en transparantie uitstraalt.

Het resultaat is een architecturaal helder gebouw waarin circulariteit en betaalbaarheid hand in hand gaan. Door te ontwerpen op basis van systeemlogica en materiaalefficiëntie wordt bewezen dat duurzame publieke architectuur niet hoeft in te boeten aan kwaliteit, gebruiksgemak of esthetiek.

<b>Adres</b>	Woumenweg 49, Diksmuide
<b>Opdrachtgever</b>	Politiezone Polder
<b>Opdracht</b>	realisatie v.e. nieuw politiegebouw
<b>Bruto opp.</b>	3500 m <sup>2</sup>



# GOEDEFROO ARCHITECTEN

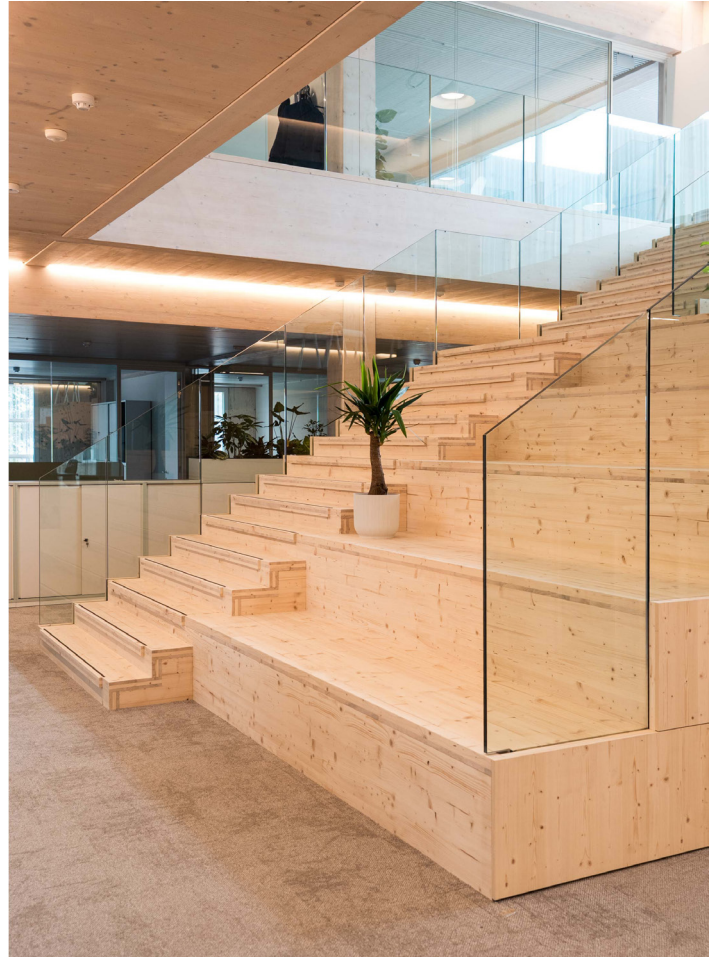


## WIE ZIJN WIJ?

Goedefroo architecten zoekt creatieve oplossingen voor complexe architecturale vraagstukken waarbij we steeds streven naar **harmonie**. Harmonie met de natuur, de mens, de bebouwde én onbebouwde omgeving. Ons bureau verzamelde in de loop van de voorbije decennia opdrachten in België, Frankrijk, Italië en Nederland, waarbij het zich toelegde op publieke accommodaties, reconversie van industrieel erfgoed, utilitaire projecten, stedenbouwkundige opdrachten en sportinfrastructuur.

Sinds zomer 2023 zijn onze twee kantoren samengevoegd tot één kantoor te Gent. Ons nieuw kantoor betekent een nieuw hoofdstuk met een versterkte visie waarbij harmonie centraal staat. De herontwikkeling van dit nieuwe kantoor, een historisch gebouw aan de Koningin Astridlaan in Gent, is het perfecte voorbeeld van hoe wij omgaan met de gebouwde omgeving en bestaande structuren. Het gaat niet alleen om het functioneel herbestemmen van het gebouw, maar ook om het optimaliseren van de mobiliteit, het versterken van de verbinding met de stedelijke dynamiek, het renoveren van erfgoedgebouwen op een duurzame en energie-efficiënte manier, het toevoegen van extra verdiepingen via circulaire bouwmethodes en het creëren van openingen in massieve volumes om licht en ruimte voor groen te genereren. Al deze keuzes, samen met onze constante zoektocht naar verwondering, vormen de basis van ons werk.

Het streven naar harmonie komt niet alleen tot uiting in de esthetische keuzes die we maken, maar ook in de manier waarop we duurzaamheid en functionaliteit benaderen. We integreren natuurlijke elementen in onze ontwerpen, zorgen voor een optimaal gebruik van licht en ruimte en kiezen materialen en constructiemethoden die zowel ecologisch als economisch verantwoord zijn. Het is een benadering die verder gaat dan de oppervlakkige schoonheid van een gebouw; het gaat om het creëren van een omgeving die mensen ten goede komt, bijdraagt aan hun welzijn en de ecologische voetafdruk minimaliseert.







# Goedefroo architecten

Koningin Astridlaan 163  
9000 Gent  
+32 9 336 65 22  
[www.goedefroo.be](http://www.goedefroo.be)

**FOTOGRAFIE**  
Shiran Potié