

# Timbr

**Architect:**  
de Architecten Cie.

**Opdrachtgever:**  
Blauwhoed, Koers

Dit woongebouw is onderdeel van de transformatie van de Kogerveldwijk in Zaandam. Een gebied dat de komende twintig jaar ontwikkeld wordt tot een nieuwe stedelijke woonbuurt. Het is een innovatieve ontwikkeling van een sleutel locatie aan de Doktor H.G.Scholtensstraat, met een interessante mix van modulaire woningtypes, een maatschappelijke functie in de plint en veel groen. In het ontwerp is gekozen is voor een hybride constructie van hout en beton. In slechts tien maanden tijd zagen voorbijgangers op de A8 dit getrapte U-vormige gebouw verrijzen: tot 13 verdiepingen hoog, met een gevel van duurzaam bamboe. Timbr is opgenomen op de MRA Houtbouwkaart 2025.

Het project vormt een van de eerste stappen in de revitalisering en verdere ontwikkeling van de Boerejonkerbuurt. Het zet een hoge standaard voor toekomstige duurzame ontwikkelingen en ambities in het gebied. Binnen een jaar zijn in Zaandam 158 huurwoningen gerealiseerd, waarmee wordt ingespeeld op de grote behoefte aan betaalbare woonruimte. Naast de woningen omvat het project een gemeenschappelijke tuin en circa 300 m<sup>2</sup> aan maatschappelijke en commerciële voorzieningen.

## Overgang naar het groter groen

Het getrapte, langgerekte houten volume vormt een zachte barrière tussen de ontwikkelende woonbuurt en de A8. Terwijl ook de groene ruimte die wordt gecreëerd en teruggegeven aan het gebied wordt gemaximaliseerd.

**Programma:**  
300 m<sup>2</sup> Sociaal maatschappelijk programma  
95 Middensegment Corporatieve huurwoningen  
63 Sociale Corporatieve huurwoningen  
102 Parkeerplaatsen

12.100 m<sup>2</sup> BVO

## Modulair met hybride structuur

Het gebouw is modulair ontworpen en heeft een hybride structuur waarin beton en hout worden gecombineerd. De begane grond van de noord- en oostzijde is traditioneel gebouwd en daarop zijn de modules geplaatst. Dit leverde tijdwinst op, verhoogde de efficiency, zorgde voor een constante kwaliteit en droeg bij aan de duurzaamheid. In totaal zijn in de fabriek 318 modules gefabriceerd: 316 voor de woningen en 2 voor de gemeenschappelijke ruimten. Op de locatie zijn de modules opgebouwd, volledig voorzien van afwerking, badkamer, keuken en installaties. Het gebouw heeft een bamboegevel bestaande uit 19.700 planken.

## Uitnodigen tot contact

Timbr heeft een mix aan modulaire woningtypes en een flexibele plint met toegang tot twee separate kernen aan de oost- en westkant van het gebouw. Deze mix is gericht op het aantrekken van huidige bewoners uit de wijk en nieuwe bewoners naar het gebied.

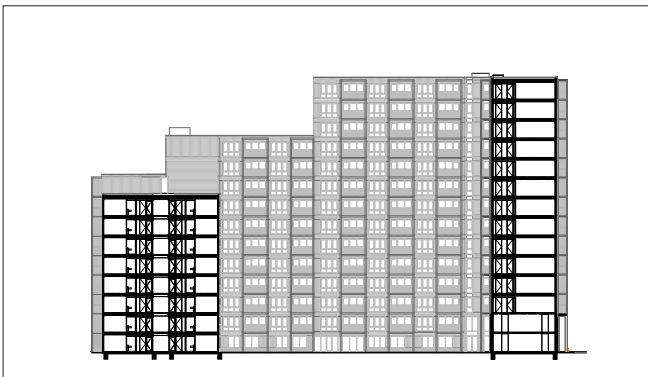
## In harmonie met de natuur

Met de hoge duurzaamheidsambitie, natuurlijke materialen en veel aandacht voor natuurinclusiviteit wil de Architecten Cie. ervoor zorgen dat mensen zich thuis voelen op de plek waar ze wonen. Het ontwerp omvat ook biodiversiteitskenmerken, zoals in de gevel geïntegreerde nestkasten voor vogels en vlermuizen. Timbr is een plek waar mensen veilig, gewaardeerd en geïnspireerd samenleven in harmonie met de natuur.





situatie



doorsnede en zuidgevel



westgevel



noordgevel



noord- en westgevel met een urban gym



**Giovanni Carfora**

ontving als eerste officieel de sleutel van zijn nieuwe woning.

“De wereld is groot, maar mijn hart ligt in de Zaan. Als docent aardrijkskunde vertel ik over alle landen, maar Timbr laat me zien wat er allemaal mogelijk is en hoe mooi mijn eigen streek is”, aldus de enthousiaste nieuwe bewoner.



typische plattegrond



interieur appartement



bamboo gevel

# Timbr

Snelle realisatie van duurzame  
woningen in Zaandam met  
modulaire houtbouw



module in de fabriek bij Ursem



modules opgeslagen



modules worden ingehesen

