

De Louise

Amsterdam, NL

In de wijk Overhoeks in Amsterdam Noord is het appartementencomplex De Louise opgeleverd. In opdracht van woningcorporatie Ymere ontwierp De Zwarte Hond een gebouw met 113 compacte sociale huurwoningen, die ondanks hun bescheiden omvang een verrassend hoge woonkwaliteit bieden.

Dankzij de intensieve samenwerking tussen opdrachtgever, architect, aannemer en fabrikanten is een efficiënt en betaalbaar casco gerealiseerd met een korte bouwtijd. Hierdoor ontstond ruimte voor slimme plattegronden, veel daglicht en royale binnen-buitenverbindingen via brede, doorlopende balkons met uitzicht. Elke woning beschikt over een eigen buitenruimte. De gevel werd al in een vroeg stadium samen met de producent ontworpen, met veel aandacht voor detaillering. Binnen een prefab systeem kreeg het gebouw een uitgesproken vorm: ondiepe balkons met gekromde plafonds, gedragen door ranke, kruisvormige kolommen. In combinatie met de hekwerken geven deze elementen De Louise een eigen, herkenbaar karakter.

De woningen zijn efficiënt gestapeld rond een ruim atrium, dat via zichtlijnen en doorgangen is verbonden met het water en een groot dakterras. Deze collectieve ruimte stimuleert ontmoeting tussen bewoners. Ook de indeling van de woningen draagt hieraan bij: elk keukenraam kijkt uit op de gang en het atrium. In de hoge, flexibele plint is ruimte voor buurtfuncties. Zo versterkt De Louise de sociale cohesie en draagt het bij aan de levendigheid en voorzieningen in Overhoeks.



Locatie
Amsterdam, NL

Omvang
9.720 m²

Opdrachtgever
Ymere

Programma
Corporaties, Wonen

Periode
2020-2025

Partners
Dura Vermeer, Strackee, VDNDP, Zwapex



de zwarte hond
architecture urbanism strategy



Casco in aanbouw en eindresultaat van De Louise. Volledig prefab casco en gevel maakten een efficiënt bouwproces met verkorte bouwtijd mogelijk.

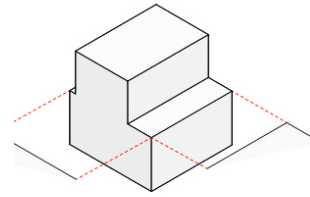
De gevel is in een vroeg stadium samen met de producent ontworpen, waardoor veel aandacht kon worden besteed aan de detaillering. Binnen een prefab systeem werd een bijzondere vorm gerealiseerd: ondiepe balkons met gekromde plafond, gedragen door elegante, kruisvormige kolommen.



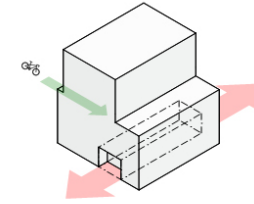
Het casco biedt ruimte voor woningen met slimme plattegronden, veel daglicht en royale binnen-buitenverbindingen via brede, doorlopende balkons met uitzicht. Elke woning beschikt over een privé buitenruimte.



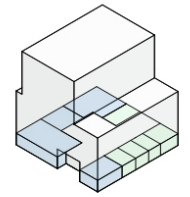
De Louise versterkt de sociale cohesie tussen bewoners en draagt bij aan de levendigheid en voorzieningen in de wijk Overhoeks.



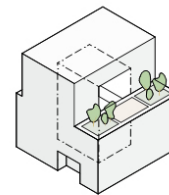
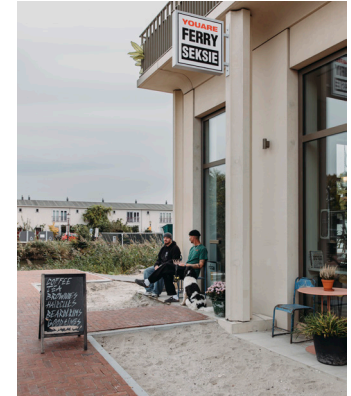
Bouwhoogte aansluitend op omliggende omgeving



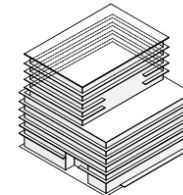
Entree's aan straat- en waterzijde



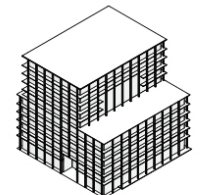
Plint met commerciële ruimte en woningen



Gemeenschappelijk atrium en dakterrassen



Doorlopende balkons rondom voor extra leefkwaliteit



Balkons en kolommen vormen overgang openbaar en privé

