

I I N I I V N I A W A N I

Huis op een Duin

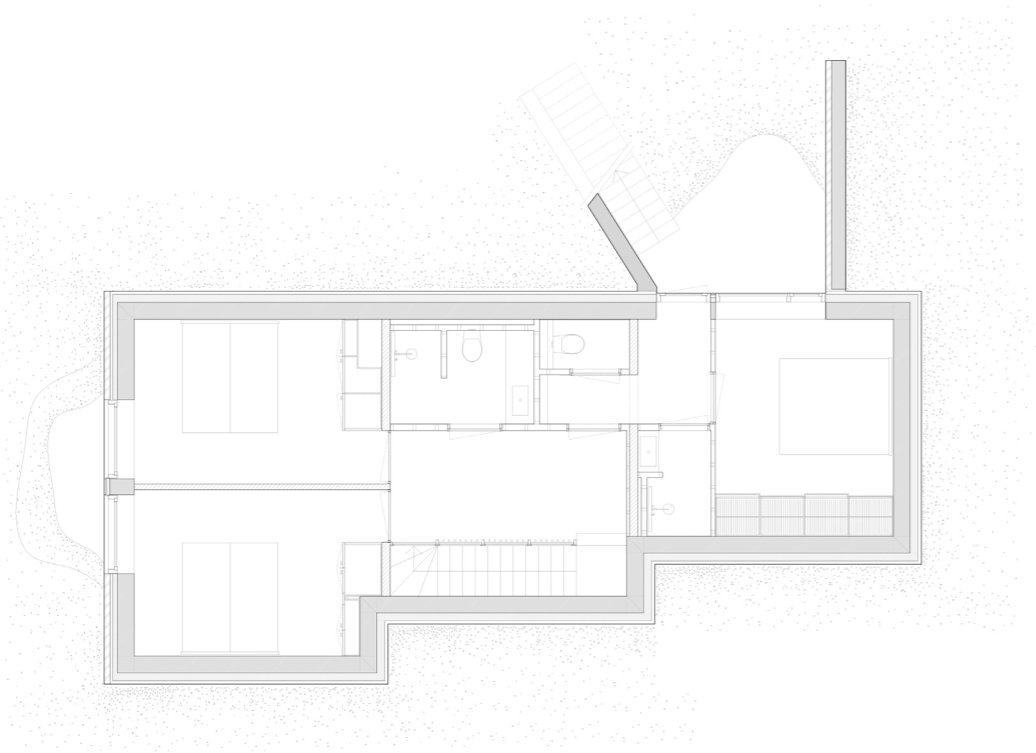
Het huis op een duin heeft twee gezichten. Bij aankomst oogt de woning eenvoudig: een langwerpig volume met zadeldak en een vrij gesloten gevel. Aan de achterzijde opent de vakantiewoning zich echter compleet naar het landschap en het uitzicht landinwaarts. De getrapte plattegrond in combinatie met het zadeldak zorgt voor een levendig beeld met een aflopende dakrand die stapsgewijs het aflopende duinlandschap volgt.

Het Huis op een Duin is onze tweede vakantiewoning op Terschelling, maar heeft een compleet ander karakter dan zijn voorganger - Huis in de Duinen. In het materiaalgebruik is teruggegrepen naar de karakteristieke vakantiehuisjes in de omgeving: enkellaagse gebouwtjes met rode daken, zonder goot, en gemetselde gevels. De bovenbouw wordt volledig opgetrokken uit kruislings verlijmde houten panelen (CLT). Kopgevels worden gemetseld in een zandkleurige steen terwijl de langsgevels tussen de gemetselde penanten worden ingevuld met vergrijzende houten betimmering en vergrijzende houten

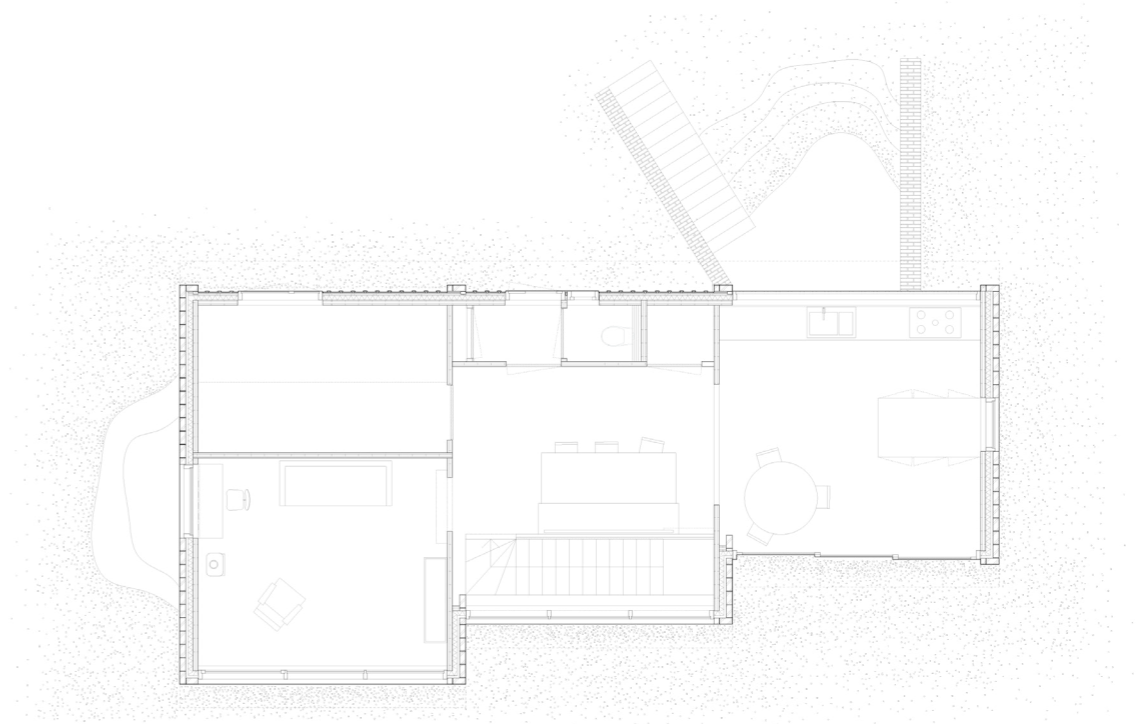
kozijnen. Het dak krijgt een eigentijdse invulling met een vlakke rode pan, waarbij de onderconstructie in het zicht wordt gelaten.

De getrapte plattegrond bestaat uit drie traveeën: werkplaats en zitkamer, entree en eetkamer en woonkeuken. Het karakter van de kamers wordt gevormd door de hoogte van de gevelopeningen die per kamer verschilt. De zitkamer heeft een intieme sfeer met een lager venster richting het landschap terwijl de leefkeuken een meer open karakter heeft met een hoge schuifpui richting het terras. In het souterrain worden drie riante slaapkamers voorzien van daglicht door gebruik te maken van hoogteverschillen in het duinlandschap.

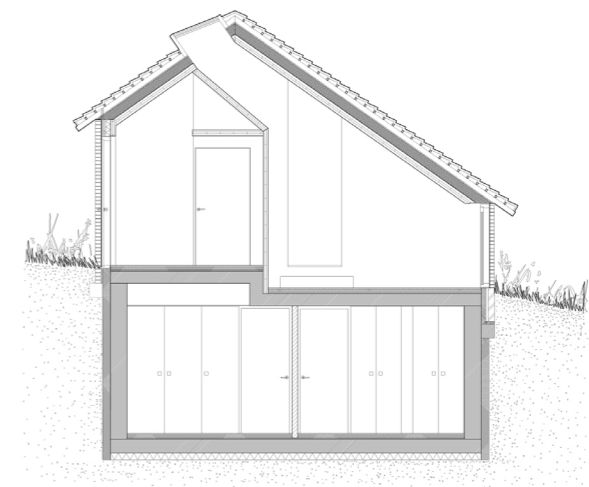
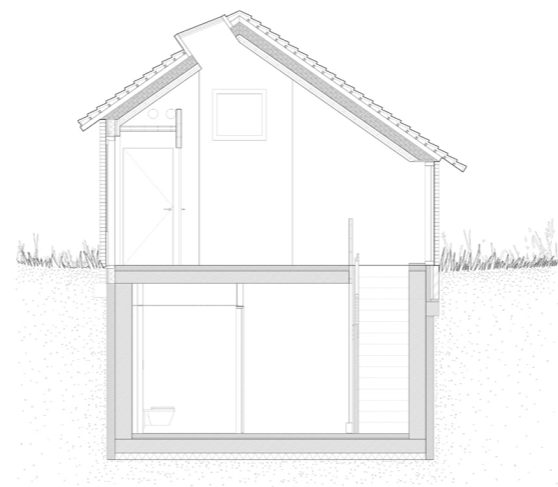
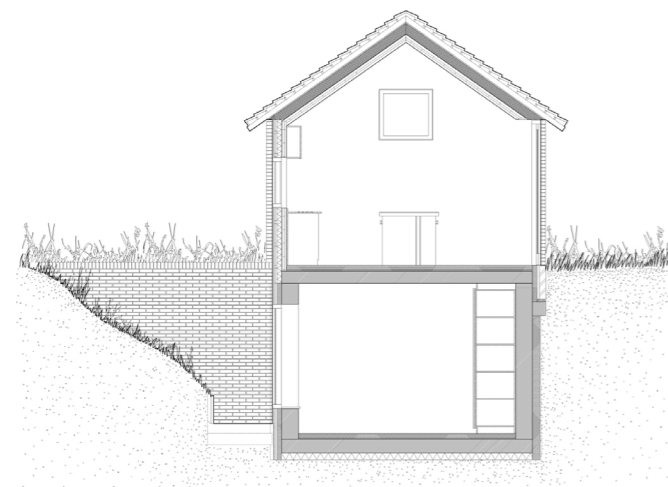




Souterrain plattegrond



Begane grond plattegrond



Dwarsdoorsnedes

