



Hoofdkantoor Bever door Bureau Kroner
Inzending ARC27 Nieuwe Architectuur Award

Duurzaam hoofdkantoor met distributiecentrum

Aantrekkelijke werkomgeving in het groen



Waar binnen en buiten in elkaar overlopen

Want: Buiten begint bij Bever



Schakeling van aantrekkelijke buitenruimtes

Van buitenwerkplekken tot aan inheemse daktuinen



Samenspel van architectuur en landschap

Waar de 'buitenmensen' van Bever hun hart kunnen ophalen



Met de centrale functies als hart van het gebouw

Van het werkcafé tot aan het reparatie-atelier



Houten constructie loopt door naar buiten

Interessant spel van diagonale lijnen dat binnen en buiten met elkaar verbindt



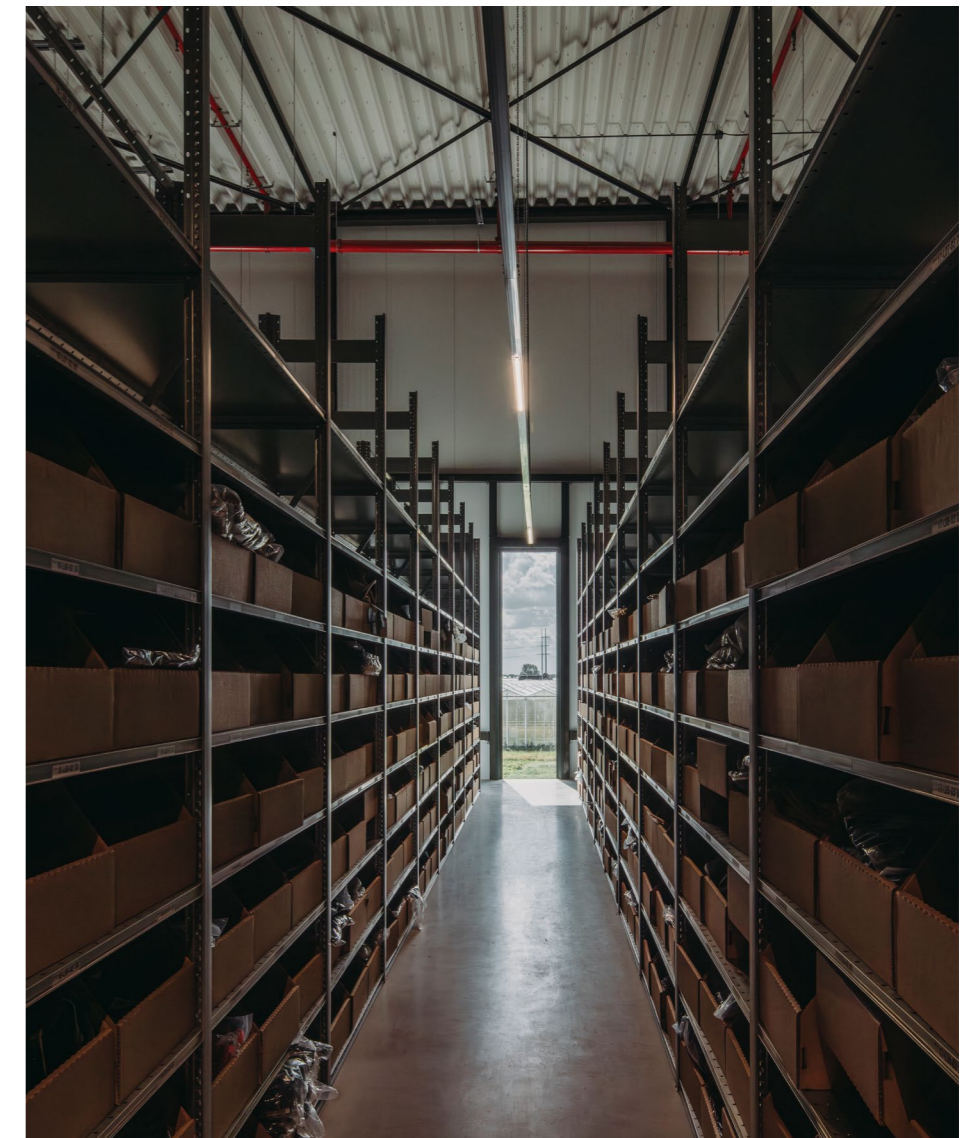
Open relatie tussen binnen en buiten

Werken met daglicht van alle kanten en zicht op het groen



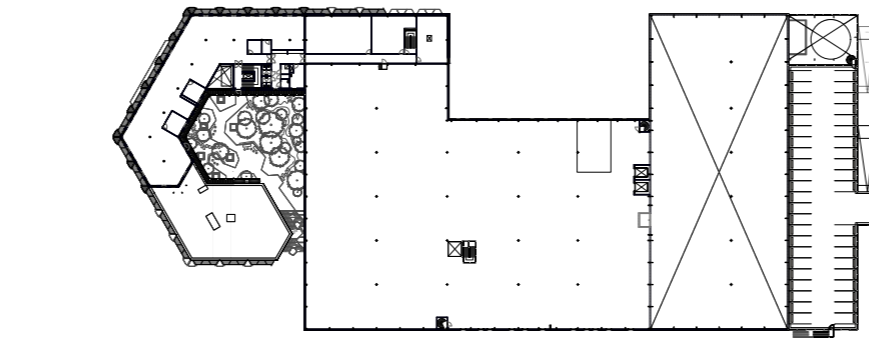
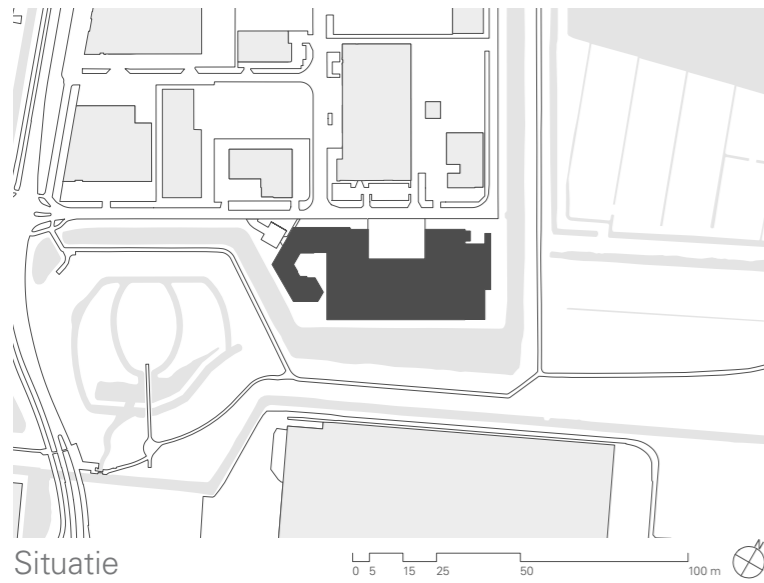
Modern distributiecentrum als abstract volume in het landschap

Met ook hier aandacht voor een prettige werkomgeving voor iedereen

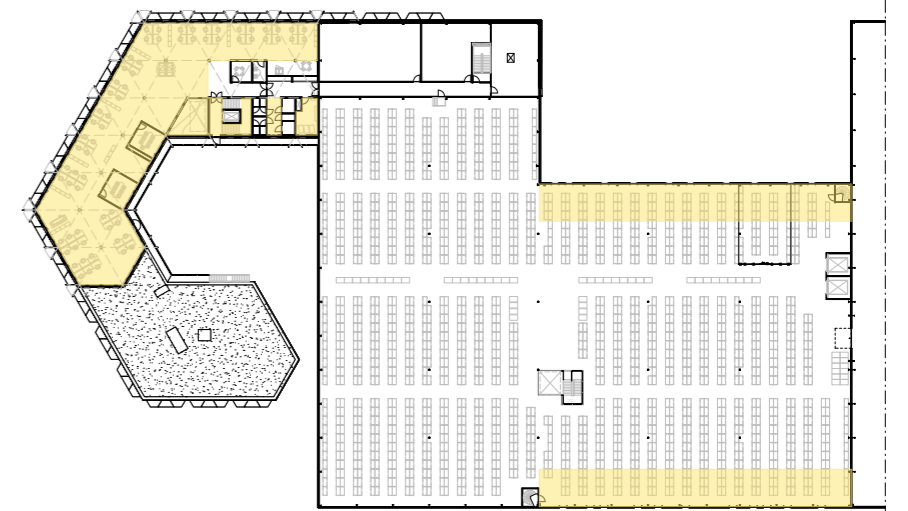


Architect	Bureau Kroner architecten
Bouwmanagement (ontwikkelfase)	Weiss Vastgoedmanagement
Bouwmanagement (bouwvoorbereidings- en uitvoeringsfase)	Stiers Bouwbegeleiding
Adviseur constructie	Van der Vorm Engineering
Adviseur installaties	Ontwerpburo van der Vlugt
Adviseur bouw fysica+brandveiligheid	LBP Sight
Terreinontwerp	SMARTLAND landscape architects
Interieurarchitect	KuóStudio
Aannemer	Valeres Industriebouw, Machiels Building Solutions
Installateur E+W	Hoppenbrouwers Installatietechniek
Lichtontwerp	Utilicht
Vloeroppervlakte	15565 m ² (bruto), 15040 m ² (netto)
Programma	Kantoor, Repair atelier, Warehouse
Fotografie	Eva Bloem

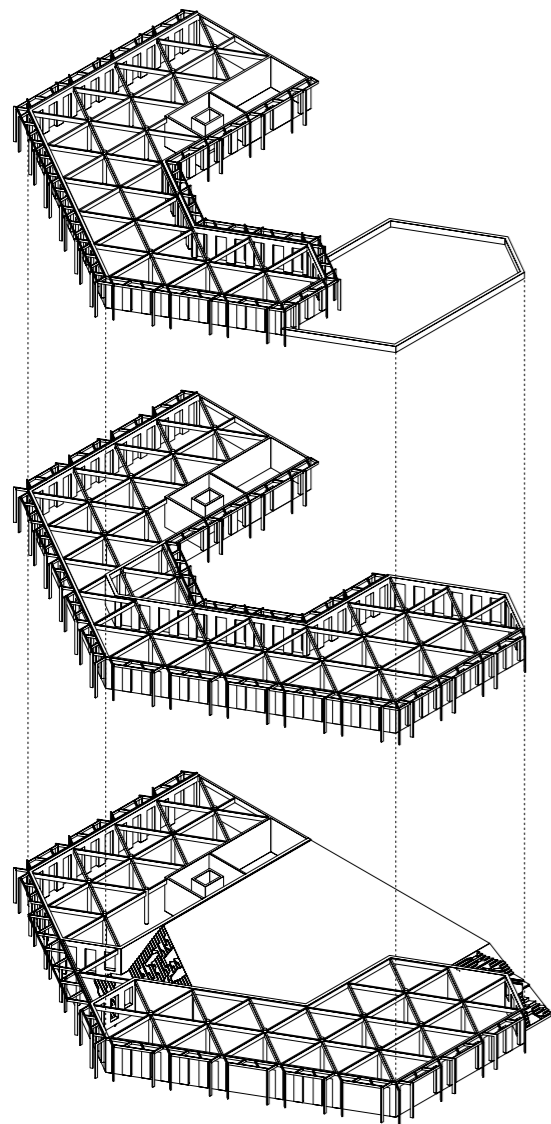
Tekeningen



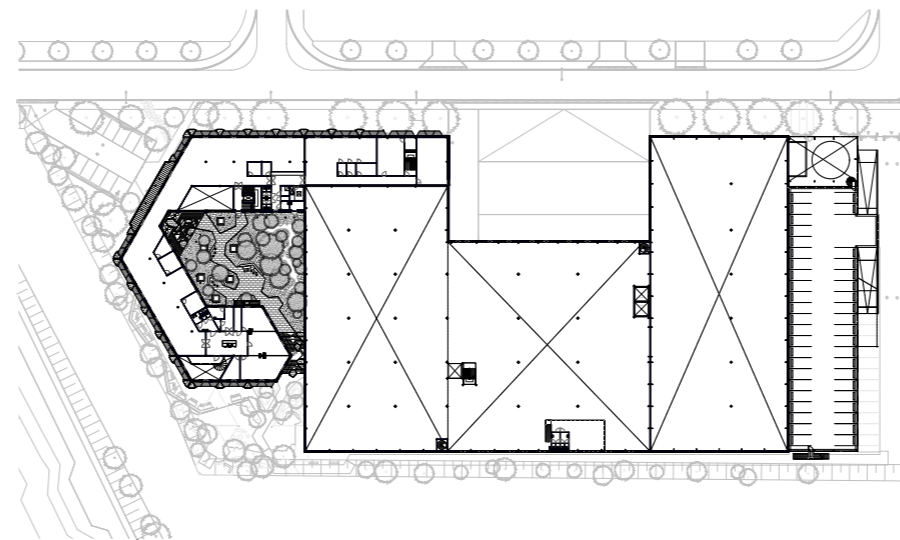
Tweede verdieping (kantoor en distributiecentrum)



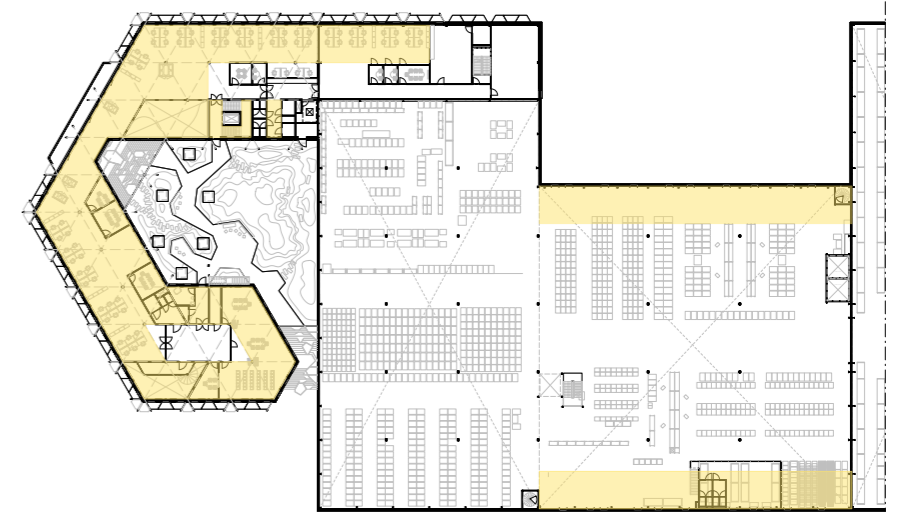
Tweede verdieping (daglicht)



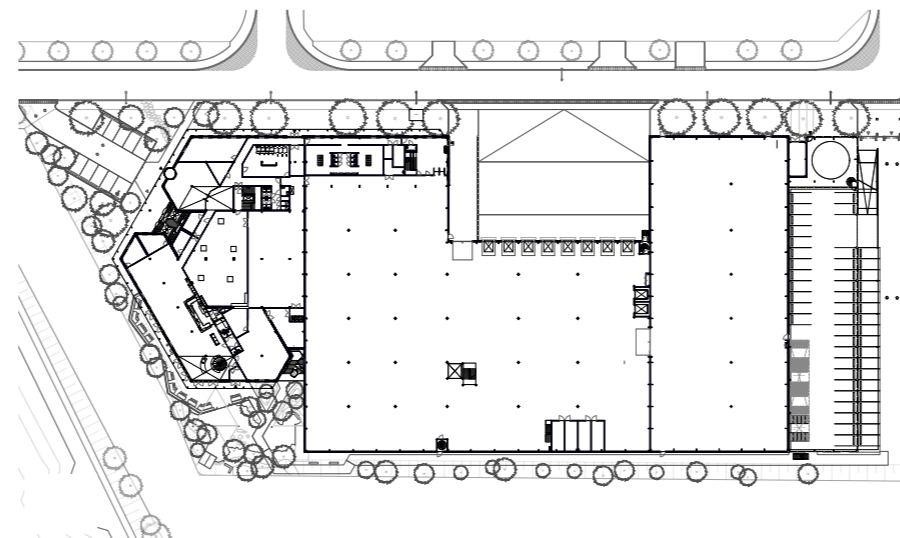
Concept houten constructie



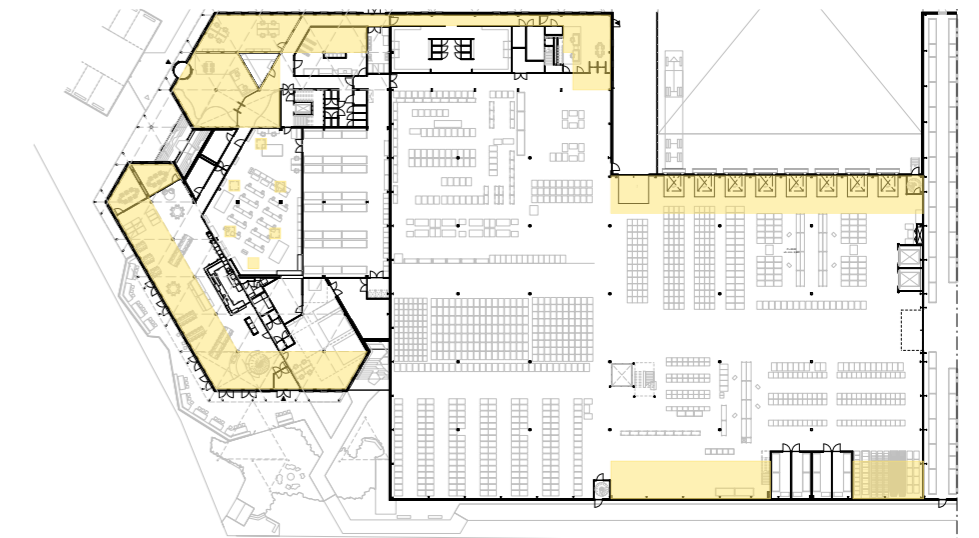
Eerste verdieping (kantoor en distributiecentrum)



Eerste verdieping (daglicht)



Begane grond (kantoor en distributiecentrum)



Begane grond (daglicht)