



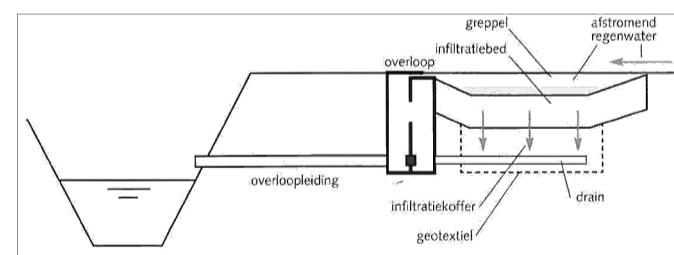
bestrating fietspad



bestrating plein

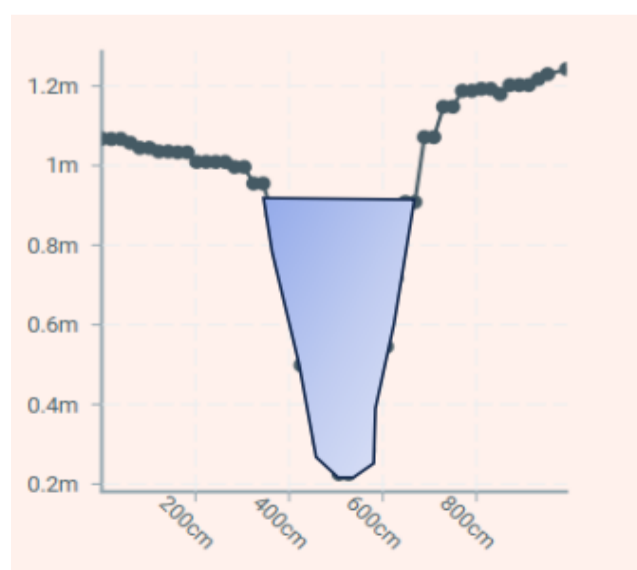
oppervlaktes terrein indeling

onverhard	- gras:	755,51 m ²
	- beukenhaag:	114,31 m ²
	- wadi's:	300,18 m ²
verhard	- betegel:	635,27 m ²
	- klinker grijs:	69,41 m ²
	- klinker rood:	317,76 m ²
	- klinker keper:	77,37 m ²
	- kokos:	68,44 m ²
	- zandbak:	9,6 m ²



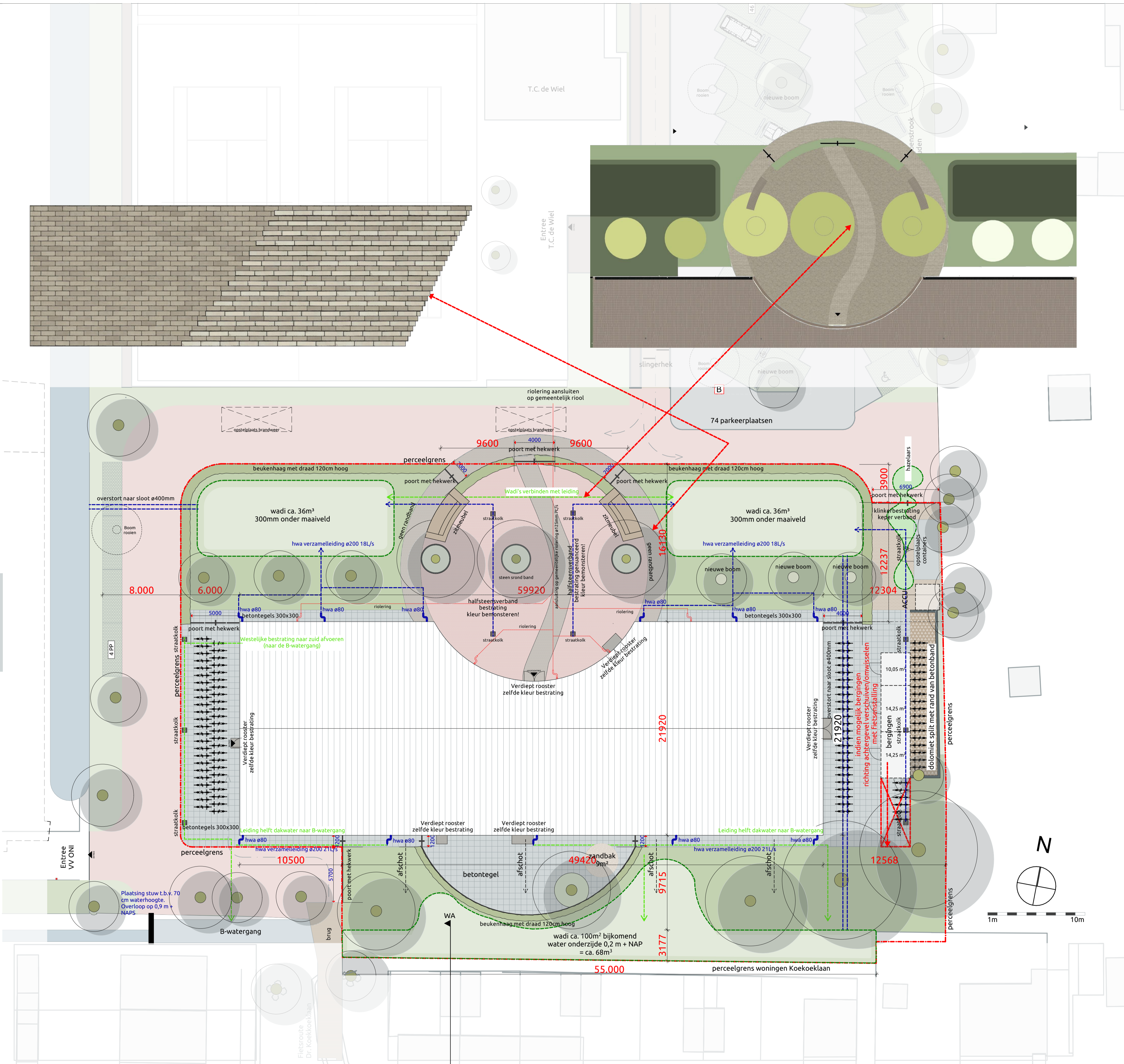
principe wadi met overstort

bron: overheid.nl, Waterschapslid van waterschap Limburg



doorsnede wadi-WA

Bovenbreedte = 250 cm
Bodembreedte = 100 cm
Inhoud sloot = ca. 69 m³



- RENVOOI
- bebouwing - riens
 - parkeerplek - park positive grasklinkers
 - bestrating bevoording voetbalclub gebakken klinkers keperverband
 - water omgeving
 - Heg 1.20m hoog
 - rijbaan hergebruikte klinkers keperverband
 - heg 1.4m hoog
 - groenstrook
 - gebouwen omgeving
 - halfverband n.t.b.
 - betegels
 - keermuur
 - lijnen - straten e.d.
 - bouwvlak
 - opstelplaats brandweer
 - nieuwe brandhydrant
 - oplaadpunt elektrische auto
 - MIVA parkeerplaats
 - poort / hekwerk
 - verkeersdrempel

NAP conform sondeer rapport

Contour bouwvlak nog vast te stellen in overleg met gemeente.

brandkraan

opstelplaats brandweer

ALLE MATEN IN HET WERK TE CONTROLEREN

VERSIE	OPMERKINGEN
g	diverse aanpassingen

OPDRACHTGEVER
Gemeente Dongen

PROJECT
ICK's Gravenmoer
's Gravenmoer

ONDERWERP
nieuw
situatie terreininrichting IKC

PROJECTNUMMER
22-018

TEKENINGNUMMER/VERSIE
UO.002/g

GETEKEND ED	FORMAAT A1
ONTWERP MS	SCHAAL 1:200
DATUM 19-05-2026	STATUS definitief
FASE Uitvoeringsgereed Ontwerp	

ARCHITECTS
RIENKS
FUTUREPROOF

Jan van Polanenakade 26B
4811 KM Breda
T +31 76 52 393 20
info@riens.nl
www.riens.nl