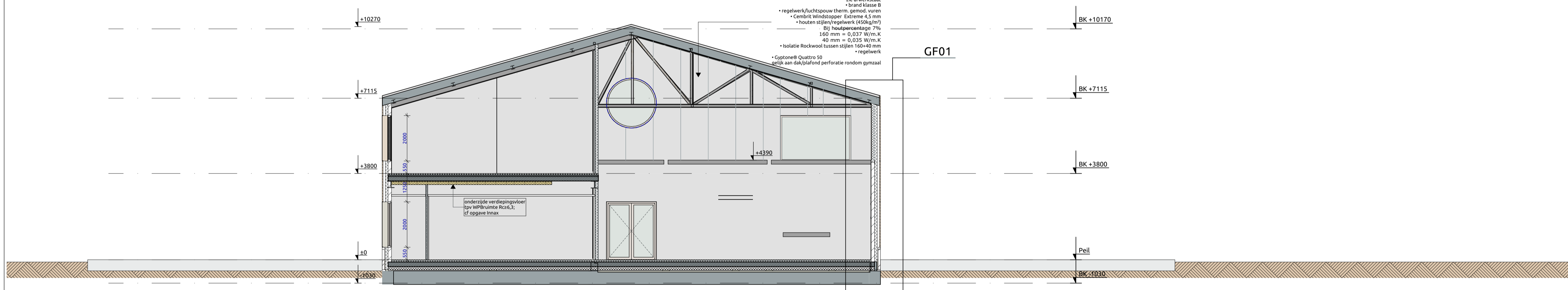


Doorsnede A-A - 1:100

Doorsnede B-B - 1:100



Doorsnede C-C - 1:100



Doorsnede D-D - 1:100

- RENVOOI
- houten gevelbekleding
  - isolatie materiaal
  - metselwerk
  - kalkzandsteen
  - lichte MS scheidingswand verschillende diktes
  - glazen systeemwand
  - 60 minuten brandwerend, zelfsluitend
  - zelfsluitend
  - 30 minuten brandwerend, zelfsluitend
  - 30 minuten brandwerend
  - 30 minuten brandwerend cf. NEN 6068/6069 + R200 cf. NEN 6075
  - bouwconstructie 60 minuten brandwerend bekleden met betrekking tot bezijken
  - \* vrijlooptranger
  - brandlanghaspel
  - draagbaar blustoestel (schuimblusser ten minste 6 liter)
  - vluchtroute aanduiding
  - noodverlichting
  - paniekbeslag, zonder sleutel te openen deur
  - loopslot en/of sluiting volgens NEN-EN 179
  - BMC - brandmeldcentrale

trappen:  
 Hoofdttrap  
 - optrede : 180 mm  
 - aantrede: 250 mm  
 - min. 2300 mm vrije hoogte boven looplijn  
 - voorzien van 2 leuningen in wand verwerkt

Noodtrap  
 - optrede : 180 mm  
 - aantrede: 240 mm  
 - voorzien van 2 leuningen

balustrades vide en noodtrappenhuis 1000 mm hoog

minimale doorgang alle binnendeuren ≥ 850 x 2800 mm (tot onderkant afgewerkt plafond)

Brandpreventie:  
 Voor een extra beschermde vluchtroute gelden de volgende brandklassen:  
 In afwijking van artikel 4.43 geldt voor de bovenzijde van een vloer, een trap en een hellingbaan die grenst aan de binnenlucht van ruimten, waardoor een extra beschermde vluchtroute (EBVR) voert, rookklasse s1Fl en brandklasse CfI, beide bepaald volgens NEN-EN 13501-1.

Een zijde van een constructieonderdeel die grenst aan de binnenlucht voldoet aan brandklasse B en aan rookklasse s2, beide bepaald volgens NEN-EN 13501-1.

Brandwerendheid op bezijken hoofdconstructie:  
 Artikel 4.17 lid 5 van het Bbi geeft aan dat de constructie niet mag bezijken binnen 60 minuten.

Toegankelijkheidssector  
 Verblifgebied van de bijeenkomstfunctie en kantoorfunctie zijn 40% toegankelijk middels deuren met een minimale vrije doorgang van 850 x 2300 mm.

ALLE MATEN IN HET WERK TE CONTROLLEREN

<p>VERSIE</p> <p><b>b</b></p>	<p>OPMERKINGEN</p>	
<p>OPDRACHTGEVER</p> <p>Gemeente Dongen</p>		
<p>PROJECT</p> <p>IKC 's Gravenmoer 's Gravenmoer</p>		<p>Jan van Polanenkaade 26B        4811 KM Breda        T +31 76 52 393 20        info@riens.nl        www.riens.nl</p>
<p>ONDERWERP</p> <p>nieuw doorsneden</p>		
<p>PROJECTNUMMER</p> <p><b>22-018</b></p>	<p>GETEKEND</p> <p>ED</p>	<p>FORMAAT</p> <p>A1</p>
<p>TEKENINGNUMMER/VERSIE</p> <p><b>TO.020/b</b></p>	<p>ONTWERP</p> <p>MS</p>	<p>SCHAAL</p> <p>1:100</p>
<p>DATUM</p> <p>15-01-2025</p>		<p>STATUS</p> <p>definitief</p>
<p>FASE</p> <p>aanbesteding</p>		