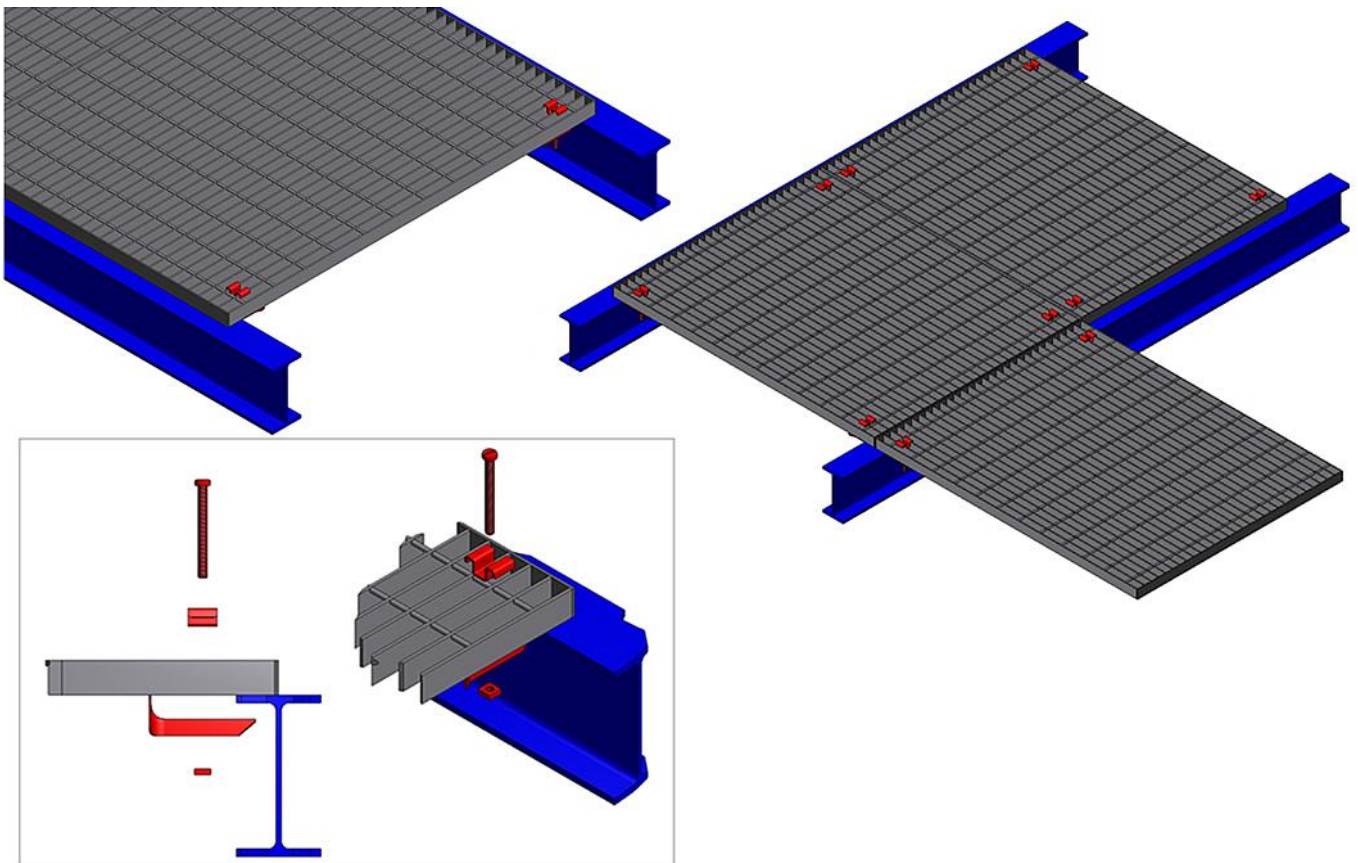
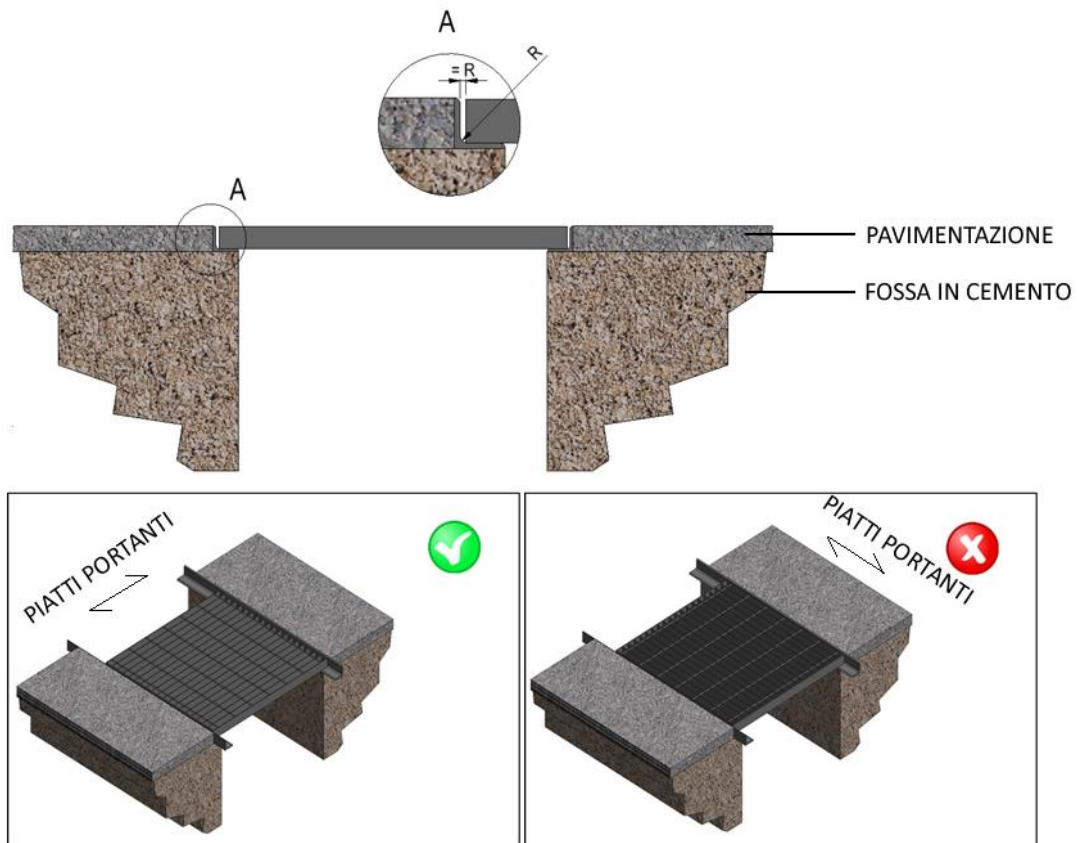


USO E MANUTENZIONE

Codice	Modello	Descrizione
5371	Griglie STD Antitacco	Griglia STANDARD in pressato antitacco tipo 25x2-10x2 55x11, zincata a caldo, completa di telaio in profilo ad L 30x20x2, portata vettura.

INSTALLAZIONE





ISTRUZIONI:

La posa in opera deve essere effettuata da personale competente ed equipaggiato con mezzi idonei al sollevamento di carichi pesanti.

Se la griglia ha un peso minore o uguale a 30 Kg la movimentazione può essere fatta a mano ed è comunque consigliata la cooperazione di due addetti.

PAVIMENTAZIONE IN GRIGLIATO SU STRUTTURA IN CARPENTERIA

- 1 - Accertarsi che la superficie sulla quale effettuare la posa sia integra e in grado di sostenere il carico che verrà applicato.
- 2 - Posare la griglia in modo che i piatti portanti coprano la distanza tra gli appoggi e accertarsi che la base di appoggio non sia inferiore a 2/3 dell'altezza dei piatti e comunque superiore a 20mm.
- 3 - Posare a fianco o dietro la prima, tutte le altre griglie che compongono la pavimentazione, accertandosi che siano distanti almeno 2mm tra una e l'altra e che vi sia l'allineamento nell'accostare i piatti portanti e collegamenti.
- 4 - Una volta effettuata la disposizione delle griglie sul piano è necessario bloccarle alla carpenteria mediante fermagrigliati a vite. Nr.4 fermagrigliati per griglia o per metro quadro di grigliato.

GRIGLIE CON TELAIO SU PAVIMENTAZIONE A BASE CEMENTIZIA

- 1 - Accertarsi che la superficie sulla quale effettuare la posa sia integra e in grado di sostenere il carico che verrà applicato.
- 2 - Estrarre la griglia dal telaio e posarlo sul foro da ricoprire.
- 3 - Il telaio va posato in modo che i lati di base appoggino completamente sul piano in cemento.
- 4 - Tagliare dei listelli in legno della misura interna del telaio ed inserirli in luce a quest'ultimo al fine di impedirne la deformazione durante la maturazione del calcestruzzo.
- 5 - Eseguire il rinfiacco con il calcestruzzo, coprendo le zanche in piatto saldate lungo il perimetro e raggiungendo la quota superiore del telaio.
- 6 - All'asciugatura del calcestruzzo, rimuovere i listelli in legno ed inserire il grigliato.
- 7 - Nel caso di bocca di lupo posta lungo il muro dell'edificio, appoggiare al muro il lato del telaio con le zanche poste verticalmente e fissare le zanche mediante tasselli a vite.

AVVERTENZE

- Rispettare scrupolosamente tutte le istruzioni del produttore descritte nel presente documento.
- Non utilizzare il prodotto per un uso diverso da quello previsto.
- Non manomettere in nessun modo il grigliato o qualsiasi altro componente.
- Assicurarsi che il grigliato non presenti alcun difetto strutturale e, nel caso, avvertire immediatamente il fornitore.
- Assicurarsi che la tipologia di grigliato corrisponda a quella richiesta dal progettista.

ACCIAIO ZINCATO E/O VERNICIATO

- E' importante verificare le caratteristiche dei collanti utilizzati per la pavimentazione intorno alla griglia, in particolare controllare che il PH rientri nei seguenti valori $6 < \text{PH} < 11$.
- Utilizzare collanti a presa rapida o, comunque, con dei tempi di asciugatura totale non superiori a 7 giorni.
- Prestare molta attenzione a non danneggiare il trattamento superficiale del grigliato o di qualsiasi altro componente.
- Non utilizzare prodotti per la pulizia aggressivi, in particolare controllare che il PH rientri nei seguenti valori $6 < \text{PH} < 11$.
- Non accoppiare componenti in metallo di diversa natura (es. acciaio zincato - acciaio inossidabile), tale accoppiamento in ambiente umido può innescare un fenomeno corrosivo. In caso di impiego obbligatorio dei suddetti materiali è opportuno frapporre uno strato isolante.

MANUTENZIONE

E' consigliata un'elevata frequenza di controllo dello stato del grigliato e dei suoi fissaggi in zone di grosso transito.

SMALTIMENTO

Per lo smaltimento si rimanda alle normative vigenti per l'eventuale recupero dei materiali nel rispetto dell'ambiente, seguendo la regolamentazione del comune interessato.

Si consiglia inoltre di rivolgersi ad un'azienda specializzata.