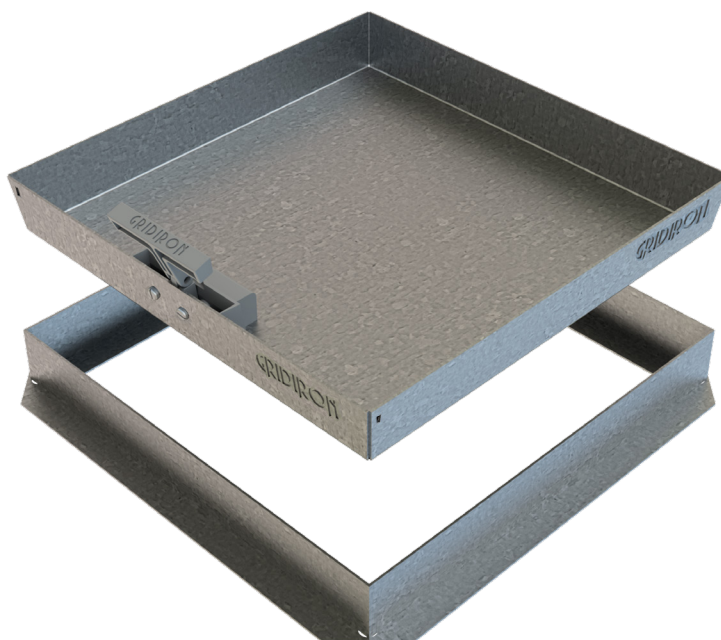
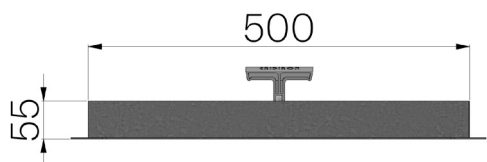


FICHE PRODUIT

RÉFÉRENCE	7283M
DESCRIPTION	Regard à remplir mod. DIVE, en tôle 20/10 galvanisé à chaud, avec cadre ép.20/10 et d'un système breveté de soulèvement avec poignée articulée rétractile.
GAMME DE PRODUIT	Regards à remplir galvanisés
MATÉRIAU	Tôle DX51D - EN 10346/EN 10143
FINITION DE SURFACE	Galvanisation Z200 - EN 10346
CLASSE DE CHARGE	À définir selon le matériel de remplissage
MÉTHODE DE SOULÈVEMENT	Poignée brevetée



Dimensions nominales mm	Dimension du vide entre appuis en mm	Épaisseur du panier amovible en mm	Épaisseur du cadre en mm	Poids Kg.
400 x 400 x H 55	350 x 350	1,5	2	8,88