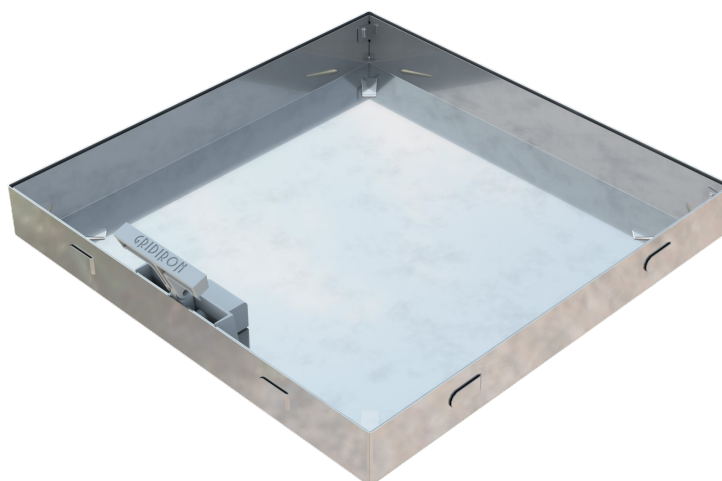


FICHE PRODUIT

RÉFÉRENCE	7213
DESCRIPTION	Regard à remplir mod. TOP, en tôle d'acier inoxydable AISI 304 de 8/10 d'épaisseur, complet avec cadre de 8/10 d'épaisseur et kit breveté de poignée articulée rétractable pour le levage.
MATÉRIAU	Inox AISI 304 - X5 CrNi 18 10
CLASSE DE CHARGE	À définir selon le matériel de remplissage
MÉTHODE DE SOULÈVEMENT	Poignée brevetée



Dimensions nominales mm	Dimension du vide entre appuis en mm	Épaisseur du panier amovible en mm	Épaisseur du cadre en mm	Poids Kg.
440 x 440 x H 52	400 x 400	0,8	0,8	2,5