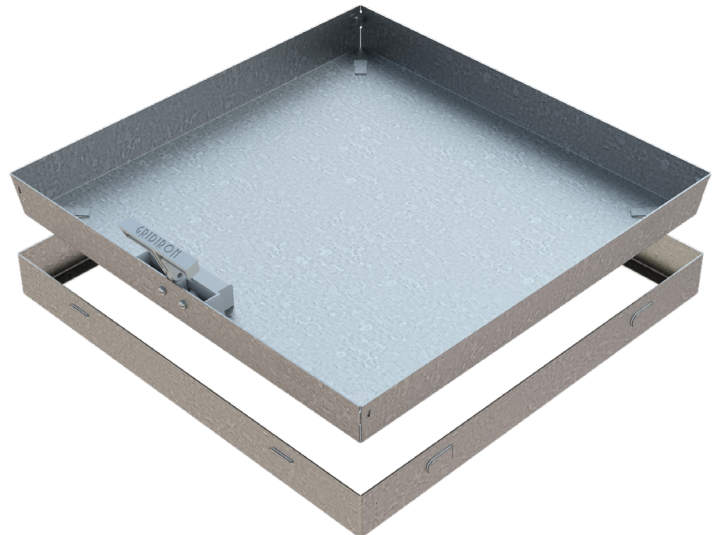
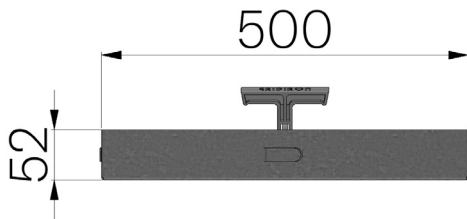


FICHE PRODUIT

RÉFÉRENCE	7134
DESCRIPTION	Régard de visite à remplir mod. JET, tôle en acier ép. 15/10 pré-galvanisée à chaud, avec cadre et équipement pour poignée escamotable articulée brevetée pour le soulèvement.
GAMME DE PRODUIT	Regard à remplir pré-galvanisé
MATÉRIAU	Tôle DX51D - EN 10346/EN 10143
FINITION DE SURFACE	Galvanisation Z200 - EN 10346
CLASSE DE CHARGE	À définir selon le matériel de remplissage
MÉTHODE DE SOULÈVEMENT	Poignée brevetée



Dimensions nominales mm	Dimensions effectives mm	Dimension du vide entre appuis en mm	Épaisseur du panier amovible en mm	Épaisseur du cadre en mm	Poids Kg.
500 x 500 x H 52	496 x 496 x H 53	460 x 460	1,5	1,5	5,42