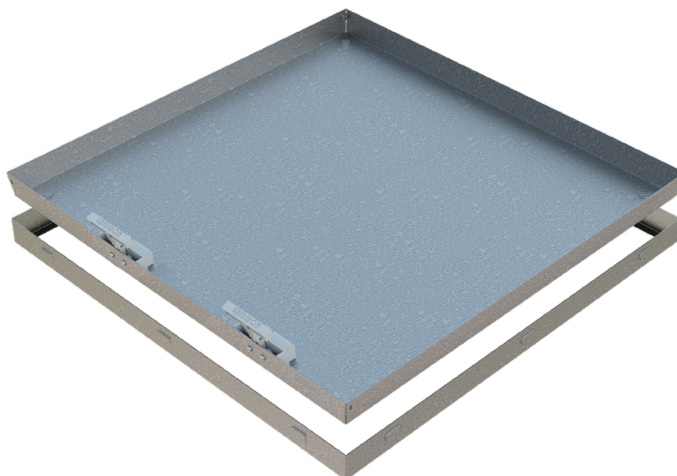
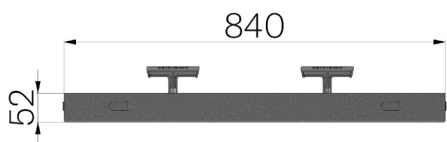


## FICHE PRODUIT

<b>RÉFÉRENCE</b>	7127
<b>DESCRIPTION</b>	Régard de visite à remplir mod. JET, tôle en acier ép. 15/10 pré-galvanisée à chaud, avec cadre et équipement pour poignée escamotable articulée brevetée pour le soulèvement.
<b>GAMME DE PRODUIT</b>	Regard à remplir pré-galvanisé
<b>MATÉRIAU</b>	Tôle DX51D - EN 10346/EN 10143
<b>FINITION DE SURFACE</b>	Galvanisation Z200 - EN 10346
<b>CLASSE DE CHARGE</b>	À définir selon le matériel de remplissage
<b>MÉTHODE DE SOULÈVEMENT</b>	Poignée brevetée



Dimensions nominales mm	Dimensions effectives mm	Dimension du vide entre appuis en mm	Épaisseur du panier amovible en mm	Épaisseur du cadre en mm	Poids Kg.
840 x 840 x H 52	836 x 836 x H 53	800 x 800	1,5	1,5	12,54