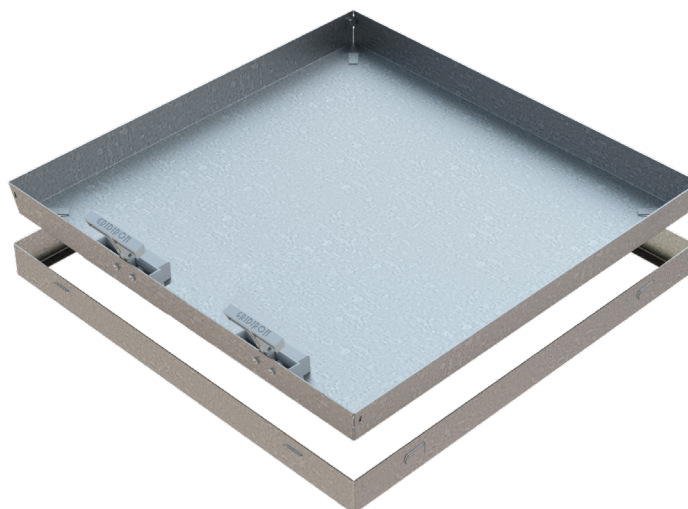
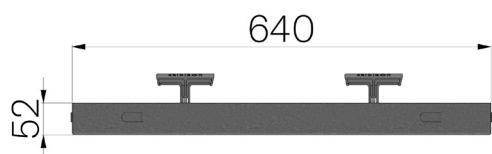


FICHE PRODUIT

| | |
|-------------------------------|--|
| RÉFÉRENCE | 7125 |
| DESCRIPTION | Régard de visite à remplir mod. JET, tôle en acier ép. 15/10 pré-galvanisée à chaud, avec cadre et équipement pour poignée escamotable articulée brevetée pour le soulèvement. |
| GAMME DE PRODUIT | Regard à remplir pré-galvanisé |
| MATÉRIAU | Tôle DX51D - EN 10346/EN 10143 |
| FINITION DE SURFACE | Galvanisation Z200 - EN 10346 |
| CLASSE DE CHARGE | À définir selon le matériel de remplissage |
| MÉTHODE DE SOULÈVEMENT | Poignée brevetée |



| Dimensions nominales mm | Dimensions effectives mm | Dimension du vide entre appuis en mm | Épaisseur du panier amovible en mm | Épaisseur du cadre en mm | Poids Kg. |
|-------------------------|--------------------------|--------------------------------------|------------------------------------|--------------------------|-----------|
| 640 x 640 x H 50 | 636 x 636 x H 53 | 600 x 600 | 1,5 | 1,5 | 7,98 |