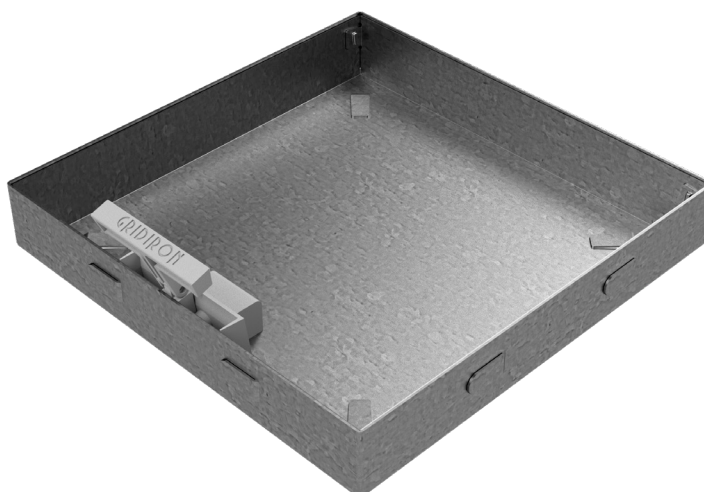
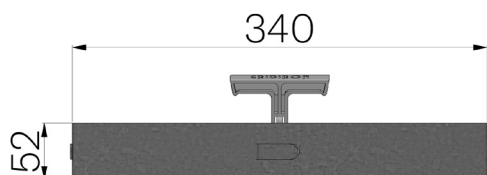


## FICHE PRODUIT

<b>RÉFÉRENCE</b>	7082
<b>DESCRIPTION</b>	Regard à remplir mod. ECO, en tôle 15/10 pré-galvanisée à chaud, thermolaquée à base de poudre en polyester thermodurcissable, équipé de cadre ép. 15/10 avec joint anti odeur et poignée articulée rétractile pour le soulèvement.
<b>MATÉRIAU</b>	Tôle DX51D - EN 10346/EN 10143
<b>FINITION DE SURFACE</b>	Vernie
<b>CLASSE DE CHARGE</b>	À définir selon le matériel de remplissage
<b>MÉTHODE DE SOULÈVEMENT</b>	Poignée brevetée



Dimensions nominales mm	Dimension du vide entre appuis en mm	Épaisseur du panier amovible en mm	Épaisseur du cadre en mm	Poids Kg.
340x340xH52	300x300	1,5	1,5	3,32