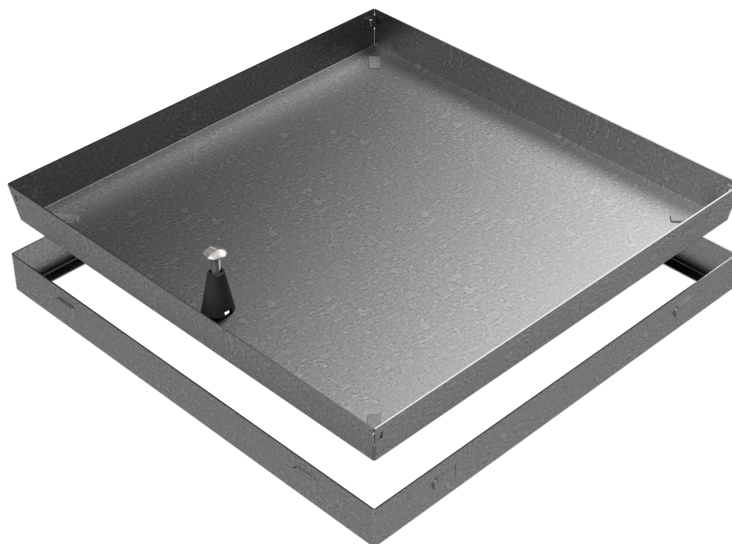
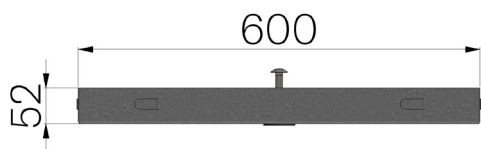


FICHE PRODUIT

RÉFÉRENCE	7035
DESCRIPTION	Régard à remplir mod. JOB, en tôle pré-galvanisée à chaud ép. 15/10, équipé de cadre et de bouchon avec vis pour soulèvement aisé du couvercle.
GAMME DE PRODUIT	Regard à remplir pré-galvanisé
MATÉRIAU	Tôle DX51D - EN 10346/EN 10143
FINITION DE SURFACE	Galvanisation Z200 - EN 10346
CLASSE DE CHARGE	À définir selon le matériel de remplissage
MÉTHODE DE SOULÈVEMENT	Bouchon conique avec vis



Dimensions nominales mm	Dimensions effectives mm	Dimension du vide entre appuis en mm	Épaisseur du panier amovible en mm	Épaisseur du cadre en mm	Poids Kg.
600 x 600 x H 50	596 x 596 x H 53	560 x 560	1,5	1,5	7,12