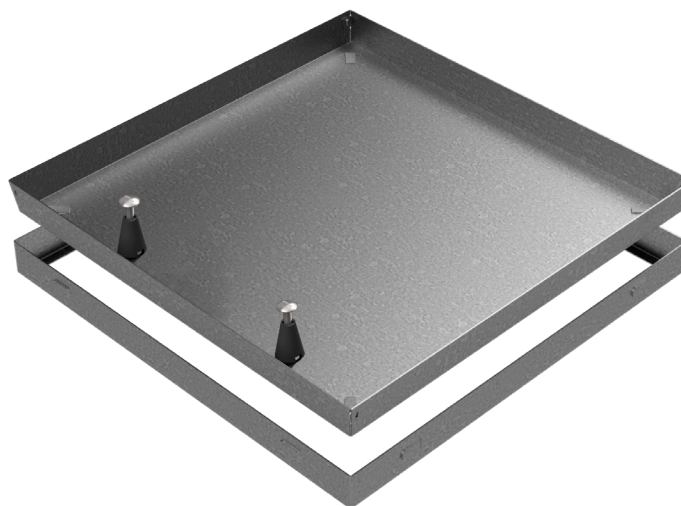
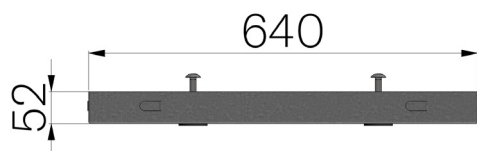


## FICHE PRODUIT

<b>RÉFÉRENCE</b>	7025
<b>DESCRIPTION</b>	Régard à remplir mod. JOB, en tôle pré-galvanisée à chaud ép. 15/10, équipé de cadre et de bouchon avec vis pour soulèvement aisé du couvercle.
<b>GAMME DE PRODUIT</b>	Regard à remplir pré-galvanisé
<b>MATÉRIAU</b>	Tôle DX51D - EN 10346/EN 10143
<b>FINITION DE SURFACE</b>	Galvanisation Z200 - EN 10346
<b>CLASSE DE CHARGE</b>	À définir selon le matériel de remplissage
<b>MÉTHODE DE SOULÈVEMENT</b>	Bouchon conique avec vis



Dimensions nominales mm	Dimensions effectives mm	Dimension du vide entre appuis en mm	Épaisseur du panier amovible en mm	Épaisseur du cadre en mm	Poids Kg.
640 x 640 x H 52	636 x 636 x H 53	600 x 600	1,5	1,5	7,92