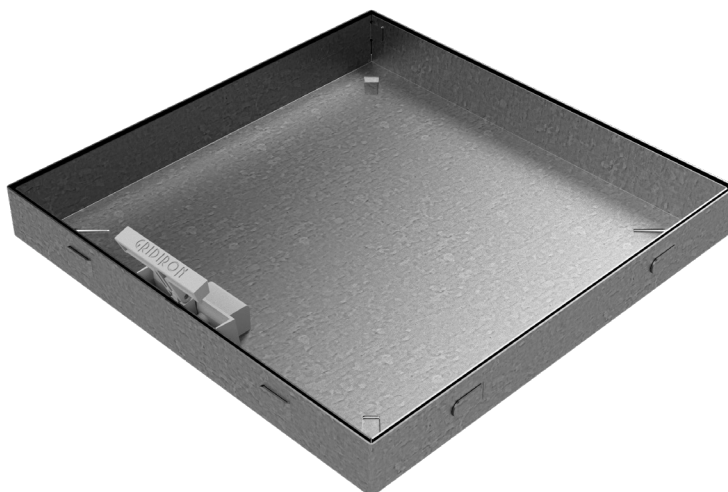
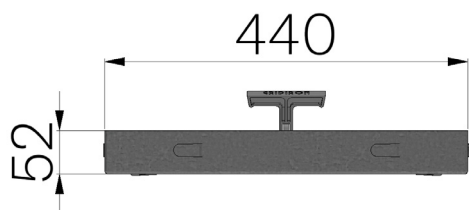


## FICHE PRODUIT

<b>RÉFÉRENCE</b>	7008
<b>DESCRIPTION</b>	Regard à remplir mod. STEP, en tôle 12/10, complet de cadre en tôle pré-galvanisée 15/10 et kit breveté de poignée articulée rétractable pour le levage.
<b>GAMME DE PRODUIT</b>	Regard à remplir pré-galvanisé
<b>MATÉRIAU</b>	Tôle DX51D - EN 10346/EN 10143
<b>FINITION DE SURFACE</b>	Galvanisation Z200 - EN 10346
<b>CLASSE DE CHARGE</b>	À définir selon le matériel de remplissage
<b>MÉTHODE DE SOULÈVEMENT</b>	Poignée brevetée



Dimensions nominales mm	Dimensions effectives mm	Dimension du vide entre appuis en mm	Épaisseur du panier amovible en mm	Épaisseur du cadre en mm	Poids Kg.
440 x 440 x H 50	436 x 436 x H 53	400 x 400	1,2	1,5	3,94