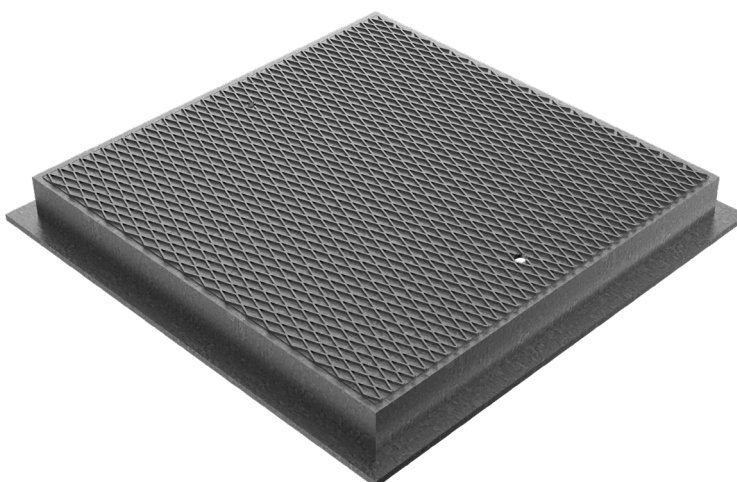


## SCHEDA PRODOTTO

<b>CODICE</b>	5603
<b>DESCRIZIONE</b>	Piastra tipo E in lamiera striata 8+2 rinforzata con incroci di ferro piatto, zincata a caldo, completa di telaio in profilo a T, portata autotreno.
<b>LINEA PRODOTTO</b>	Piastre Professionali
<b>MATERIALE</b>	Acciaio S235JR - EN 10025-2:2019
<b>FINITURA SUPERFICIALE</b>	Zincatura a caldo - UNI 1461
<b>RINFORZO INFERIORE</b>	Piatti Incrociati
<b>REAZIONE AL FUOCO</b>	Classe A1 secondo norma EN 13501-1
<b>CLASSE PORTATA</b>	CL. 4 - Autotreni - UNI 11002-1:2009



<b>Dimensioni articolo mm</b>	<b>Peso Kg. Cad</b>
700 x 700 x H70	64,36