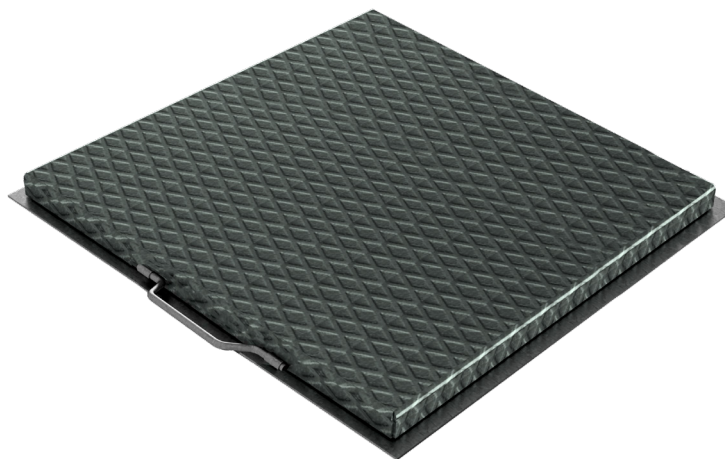


FICHE PRODUIT

CODE ASSEMBLÉ	5513
DESCRIPTION	Couvercle de regard mod. CISTERNA, en tôle larmée 30/10, galvanisé à chaud, équipé de cadre en L 35x3, de charnières et d'une poignée, prévu pour cadenas, classe de résistance piétons.
GAMME DE PRODUIT	Regards Cisterna
CLASSE DE CHARGE	CL. 1 - Foule compacte UNI 11002-1:2009



Dimensions de l'article mm	Dimension du vide entre appuis en mm	Poids Kg.
1230 x 1230 x H35	1160 x 1160	53,26