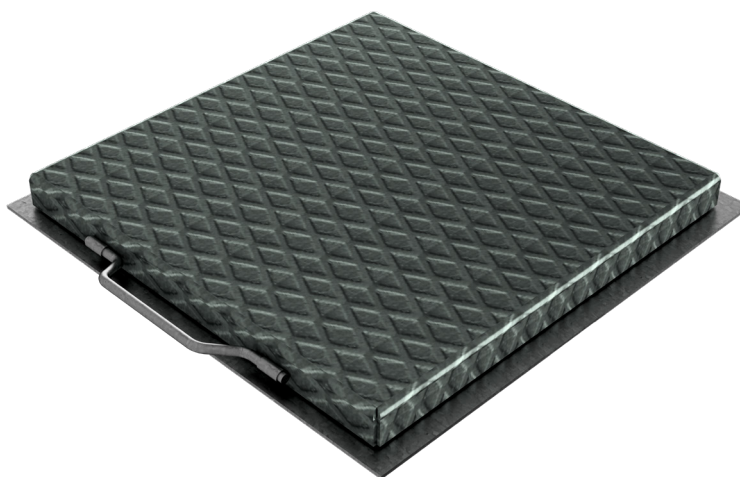
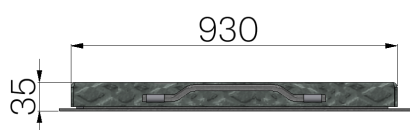


## FICHE PRODUIT

<b>CODE ASSEMBLÉ</b>	5510
<b>DESCRIPTION</b>	Regard mod. CISTERNA en tole larmée 30/10, galvanisé à chaud, composé de cadre en L 35x35x3, avec charnières et une poignée prévue pour accueillir un cadenas.
<b>GAMME DE PRODUIT</b>	Regards Cisterna
<b>CLASSE DE CHARGE</b>	CL. 1 - Foule compacte UNI 11002-1:2009



Dimensions de l'article mm	Dimension du vide entre appuis en mm	Poids Kg.
930 x 930 x H35	860 x 860	30,5