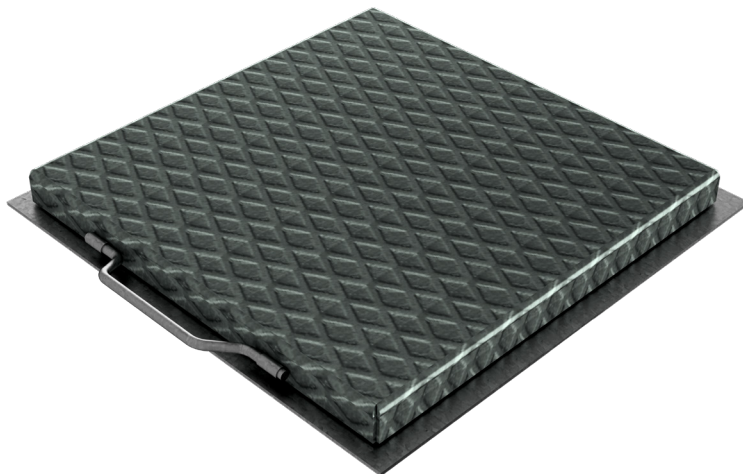
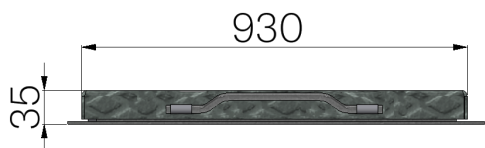


FICHE PRODUIT

RÉFÉRENCE	5510R
DESCRIPTION	Couvercle de regard mod. CISTERNA, en tôle larmée 30/10, galvanisé à chaud, équipé de cadre en L 35x3, de charnières et d'une poignée, prévu pour cadenas. Classe de résistance 2 (prévue pour véhicules).
MATÉRIAU	S235JR - EN 10025-2:2019
TÔLE SUPÉRIEURE	Tôle larmée 30/10
CLASSE DE CHARGE	CL. 1 - Foule compacte UNI 11002-1:2009



Dimensions de l'article mm	Poids Kg.
930 x 930 x H35	33,96