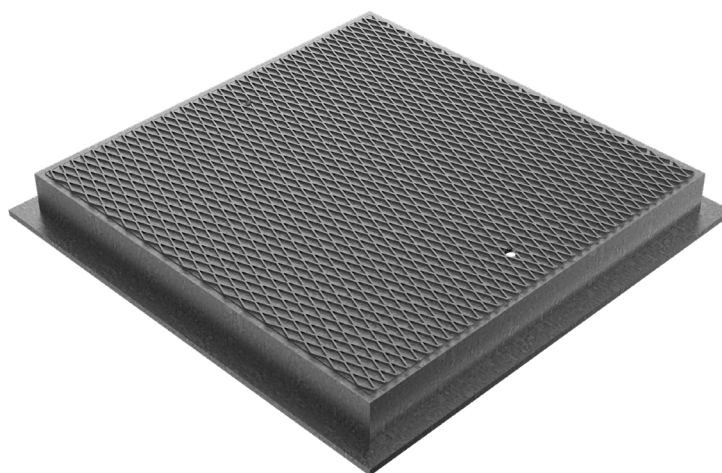


SCHEDA PRODOTTO

CODICE	5431
DESCRIZIONE	Piastra tipo E in lamiera striata 4+2 rinforzata con incroci di ferro piatto, zincata a caldo, completa di telaio in profilo a T, portata autotreno.
LINEA PRODOTTO	Piastre Professionali
MATERIALE	Acciaio S235JR - EN 10025-2:2019
FINITURA SUPERFICIALE	Zincatura a caldo - UNI 1461
RINFORZO INFERIORE	Piatti Incrociati
REAZIONE AL FUOCO	Classe A1 secondo norma EN 13501-1



Dimensioni articolo mm	Peso Kg. Cad
400 x 400 x H50	16,5