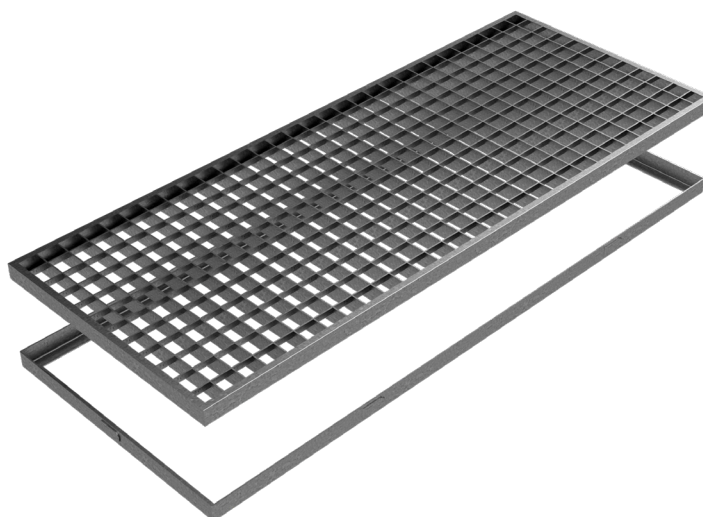
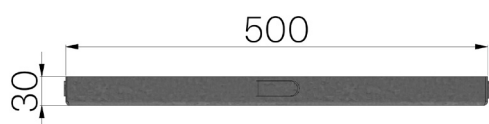


SCHEDA PRODOTTO

CODICE	5348
DESCRIZIONE	Griglia STANDARD in pressato tipo 25x2-10x2 33x33, zincata a caldo, completa di telaio in profilo ad L 30x20x2, portata pedonale.
LINEA PRODOTTO	Griglie Standard in Pressato
MATERIALE	Acciaio S235JR - EN 10025-2:2019
FINITURA SUPERFICIALE	Zincatura a caldo - UNI 1461



Dimensioni articolo mm	Piatto portante	Collegamento	Maglia	Peso Kg. Cad
500 x 1000 x H 30	Piatto liscio 25x2	Piatto 10x2 mm	33x33	11,18