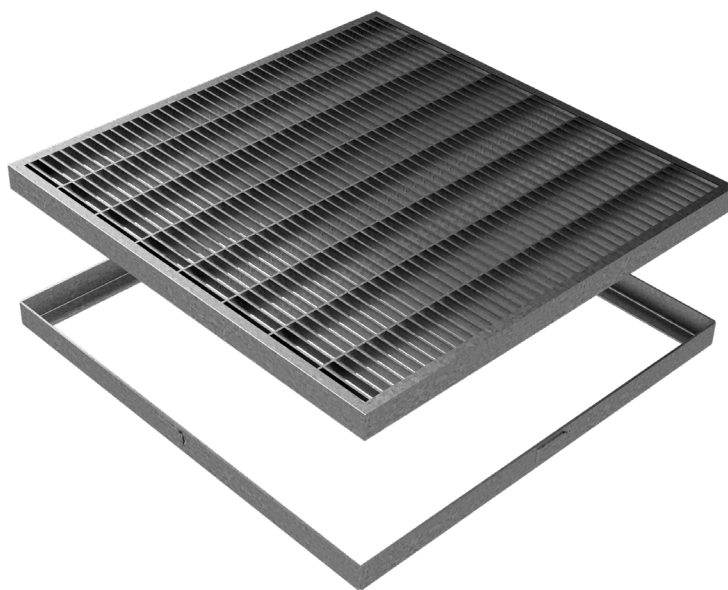


SCHEDA PRODOTTO

CODICE	5312
DESCRIZIONE	Griglia STANDARD in pressato antitacco tipo 25x2-10x2 55x11, zincata a caldo, completa di telaio in profilo ad L 30x20x2, portata pedonale.
LINEA PRODOTTO	Griglie Standard in Pressato
MATERIALE	Acciaio S235JR - EN 10025-2:2019
FINITURA SUPERFICIALE	Zincatura a caldo - UNI 1461



Dimensioni articolo mm	Piatto portante	Collegamento	Maglia	Peso Kg. Cad
350 x 350 x H 30	Piatto liscio 25x2	Piatto 10x2 mm	55x11	3,74