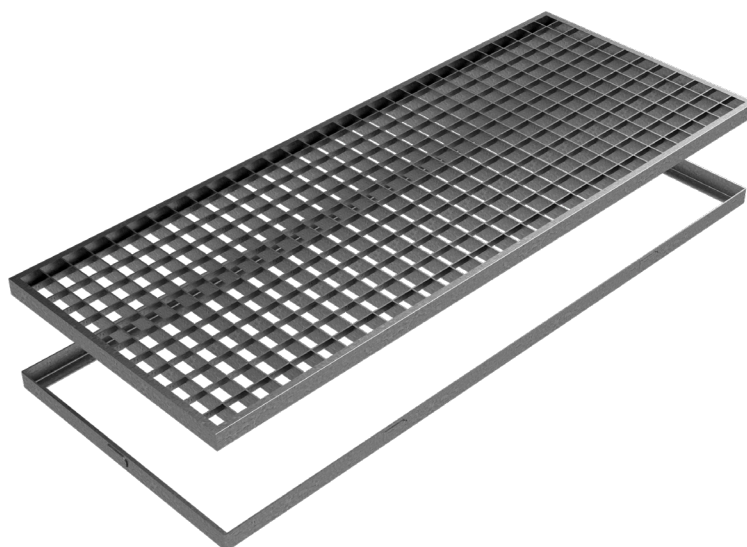


FICHE PRODUIT

RÉFÉRENCE	5308
DESCRIPTION	Grille STANDARD en caillebotis pressé 25x2-10x2, maille 33x33, muni de cadre 30x20x2, le tout galvanisé à chaud.
GAMME DE PRODUIT	Grille standard en caillebotis pressé
MATÉRIAU	S235JR - EN 10025-2:2019
FINITION DE SURFACE	Galvanisation à chaud - ISO 1461



Dimensions de l'article mm	Barre porteuse	Entretoise	Maille	Poids Kg.
250 x 1000 x H 30	Barre lissé 25x2	Barre 10x2	33x33	6,54