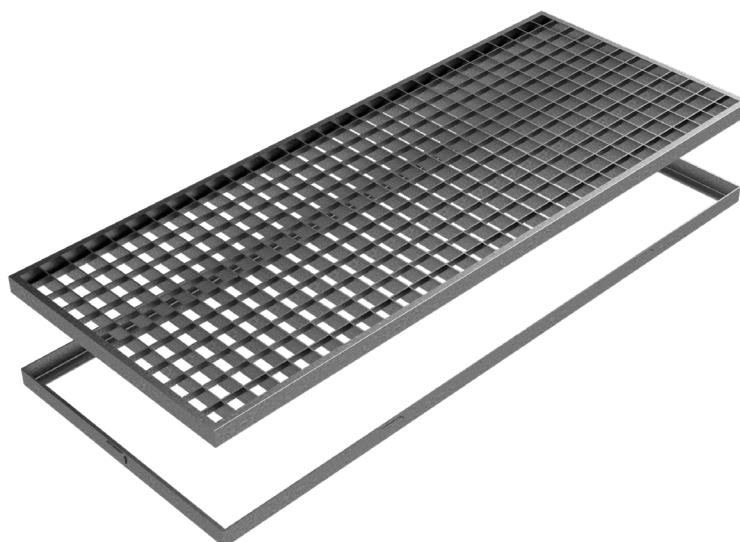


## SCHEDA PRODOTTO

<b>CODICE</b>	5307
<b>DESCRIZIONE</b>	Griglia STANDARD in pressato tipo 25x2-10x2 33x33, zincata a caldo, completa di telaio in profilo ad L 30x20x2, portata vettura.
<b>LINEA PRODOTTO</b>	Griglie Standard in Pressato
<b>MATERIALE</b>	Acciaio S235JR - EN 10025-2:2019
<b>FINITURA SUPERFICIALE</b>	Zincatura a caldo - UNI 1461



Dimensioni articolo mm	Misure luce mm	Piatto portante	Collegamento	Maglia	Peso Kg. Cad
210 x 1000 x H 30	170 x 960	Piatto liscio 25x2	Piatto 10x2 mm	33x33	5,52