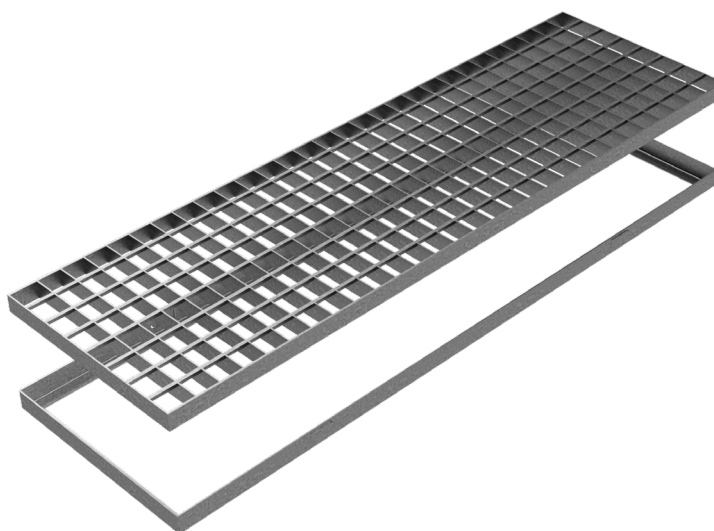
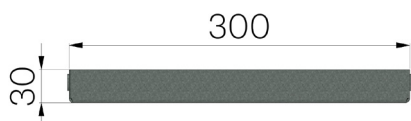


FICHE PRODUIT



CODE ASSEMBLÉ	5265
DESCRIPTION	Grille mod. STANDARD en caillebotis électroforé, BP 25x2, maille 34x38, équipée de cadre en profil à L 30x20x2, le tout galvanisé à chaud.
GAMME DE PRODUIT	Grilles caillebotis électroforées
NORME	EN 1090-1:2009 + A1:2011
RÉSISTANCE AU FEU	Classe A1 selon la norme EN 13501-1
CLASSE DE CHARGE	CL. 2 – Voiture - UNI 11002-1:2009
UTILISATION PRÉVUE	Caillebotis structurels en acier au carbone adapté pour le transit de véhicules et/ou de piétons.
LONGÉVITÉ	Surface galvanisée conformément à la norme EN ISO 1461. Durabilité de la galvanisation conformément à la norme EN ISO 14713.



Dimensions de l'article mm	Dimension du vide entre appuis en mm	Poids Kg
150 x 500 x H 30	110 x 460	2,6