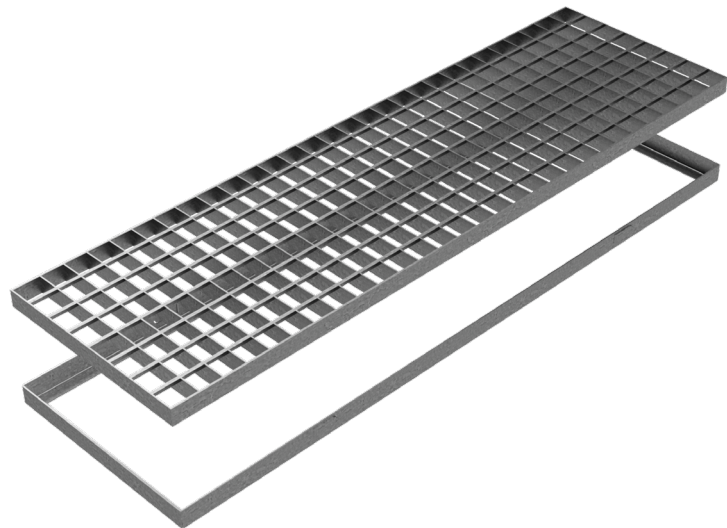
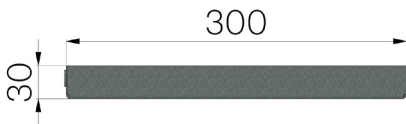


TECHNISCHE BESCHREIBUNG



ARTIKEL NUMMER	5265
BESCHREIBUNG	Gitterrost Mod. WALKY aus elektrogeschweisstem Gitterrost 25x2 34x38, feuerverzinkt, mit L-Profilrahmen 30x20x2.
PRODUKTLINIE	Standard-gitter in elektroschweissung
NORM	EN 1090-1:2009 + A1:2011
FEUERBESTÄNDIGKEIT	Klasse A1 gemäß Norm EN 13501-1
BELASTUNGSKLASSE	CL. 2 - Belastungsklasse fahrzeug - UNI 11002-1:2009
VERWENDUNG	Gitterrost für baulichen Einsatz aus Kohlenstoffstahl für den Transit von Fahrzeugen und/oder Fussgänger.
HALTBARKEIT	Verzinkte Oberfläche gemäß EN ISO 1461. Haltbarkeit der Verzinkung gemäß EN ISO 14713.



Abmessungen mm	Lichtes Maß mm	Gewicht Kg
150 x 500 x H 30	110 x 460	2,6