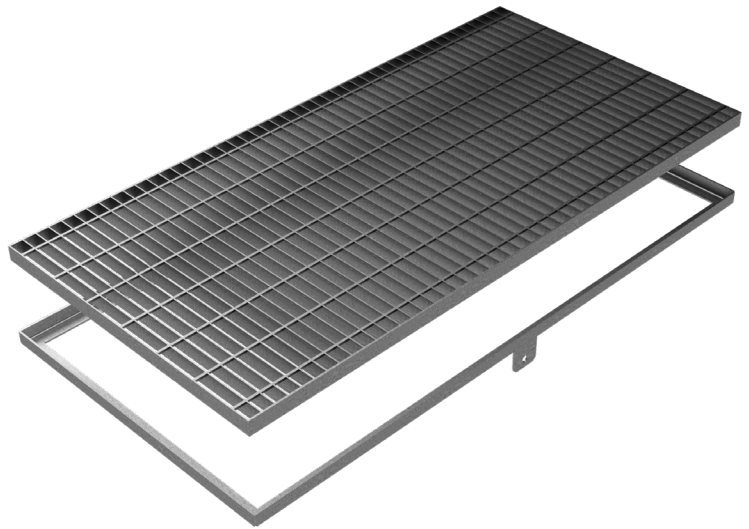
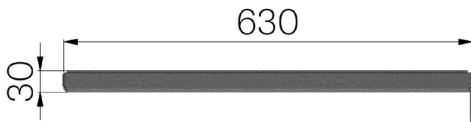


## TECHNISCHE BESCHREIBUNG

<b>ART.-NR.</b>	5207
<b>BESCHREIBUNG</b>	STANDARD-Lichtgitterrost, elektrogeschweisst, 25x2; 22x76, feuerverzinkt, komplett mit L-Profil-Rahmen 30x3, Belastungsklasse A15.
<b>WERKSTOFF</b>	Stahl S235JR - EN 10025-2:2019
<b>OBERFLÄCHENBEHANDLUNG</b>	Feuerverzinkt - ISO 1461



Abmessungen mm	Tragstab	Fullstab	Maschenweite	Gewicht Kg
630 x 1210 x H 30	Stab 25x2	Querstab 4,5	22x76	21,6