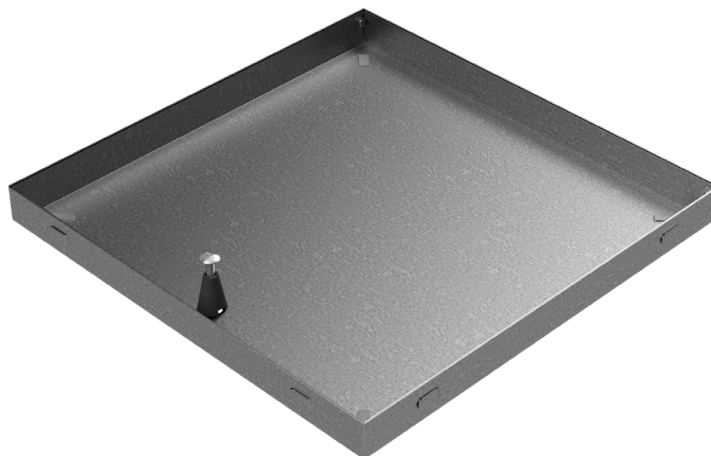
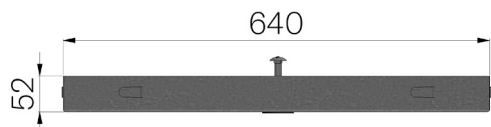


FICHE PRODUIT

RÉFÉRENCE	5117
DESCRIPTION	Regard à remplir mod. HERMETICO, en tôle 15/10 pré-galvanisée à chaud, thermolaquée à base de poudre en polyester thermodurcissable, équipé de cadre ép. 15/10 avec joint et bouchon à vis pour le soulèvement.
MATÉRIAU	Tôle DX51D - EN 10346/EN 10143
FINITION DE SURFACE	Vernie
CLASSE DE CHARGE	À définir selon le matériel de remplissage
MÉTHODE DE SOULÈVEMENT	Bouchon conique avec vis



Dimensions nominales mm	Dimension du vide entre appuis en mm	Épaisseur du panier amovible en mm	Épaisseur du cadre en mm	Poids Kg.
640 x 640 x H 52	600 x 600	1,5	1,5	8,62