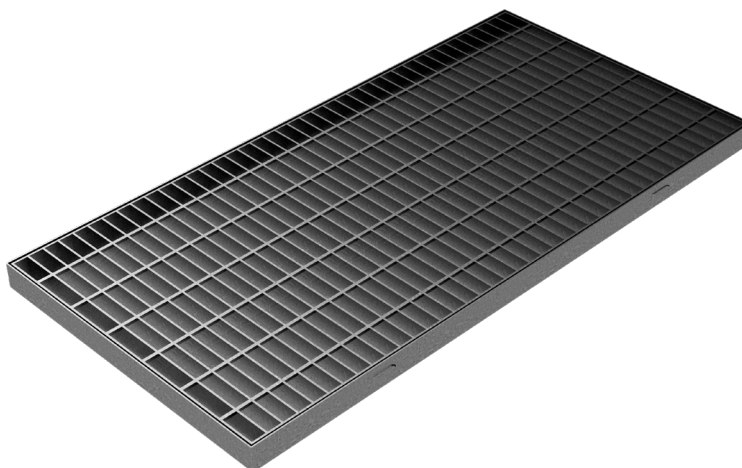
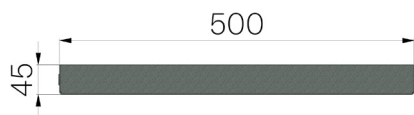


## SCHEDA PRODOTTO



<b>CODICE ASSEMBLATO</b>	5092
<b>DESCRIZIONE</b>	Griglia mod. STANDARD in grigliato elettroforgiato tipo 40x3 25x76, zincata a caldo, completa di telaio in profilo ad L 43x20x2, portata autotreno
<b>LINEA PRODOTTO</b>	Griglie Standard in Elettrosaldato
<b>NORMA</b>	EN 1090-1:2009 + A1:2011
<b>CLASSE PORTATA</b>	CL. 4 - Autotreni - UNI 11002-1:2009
<b>USO PREVISTO</b>	Grigliato ad uso strutturale in acciaio al carbonio ove sia previsto transito di veicoli e/o pedoni.
<b>DURABILITÀ</b>	Superficie Zincata in accordo alla norma EN ISO 1461. Durabilità della zincatura in accordo alla norma EN ISO 14713.



Dimensioni articolo mm	Misure luce mm	Peso Kg Cad.
300 x 500 x H 45	255 x 455	8,4