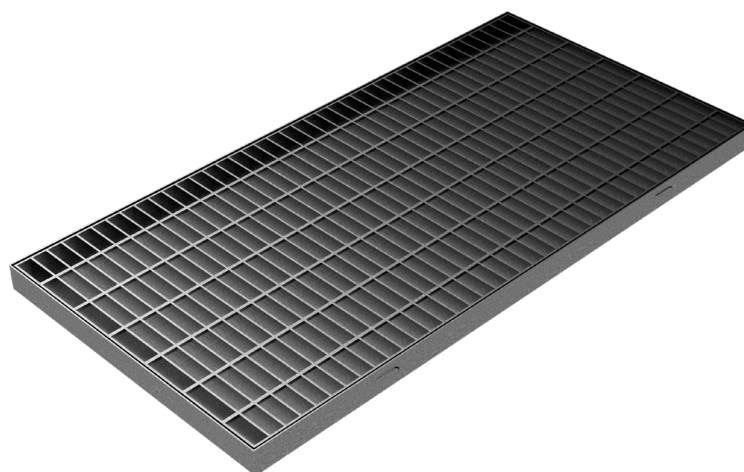
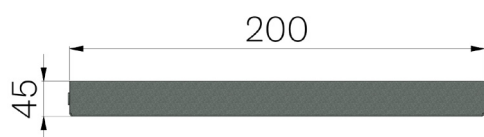


SCHEDA PRODOTTO

CODICE	5090
DESCRIZIONE	Griglia mod. STANDARD in grigliato elettroforgiato tipo 40x3 25x76, zincata a caldo, completa di telaio in profilo ad L 43x20x2, portata autotreno
LINEA PRODOTTO	Griglie Standard in Elettrosaldato
MATERIALE	Acciaio S235JR - EN 10025-2:2019
FINITURA SUPERFICIALE	Zincatura a caldo - UNI 1461



Piatto portante	Collegamento	Maglia	Peso Kg. Cad
Piatto liscio 40x3	Quadro Ritorto da 5	25x76	6,22