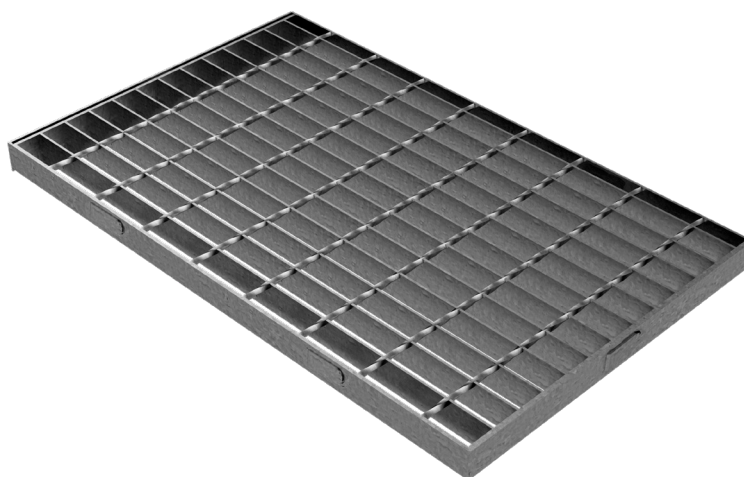


SCHEDA PRODOTTO

| | |
|------------------------------|--|
| CODICE | 5082N |
| DESCRIZIONE | Griglia mod. STANDARD in grigliato elettroforgiato tipo 25x2 25x76, zincata a caldo, completa di telaio in profilo ad L 30x20x2. |
| LINEA PRODOTTO | Griglie Standard in Elettrosaldato |
| MATERIALE | Acciaio S235JR - EN 10025-2:2019 |
| FINITURA SUPERFICIALE | Zincatura a caldo - UNI 1461 |



| Piatto portante | Collegamento | Maglia | Peso Kg. Cad |
|------------------------|-----------------------|---------------|---------------------|
| Piatto liscio 25x2 | Quadro Ritorto da 4,5 | 25x76 | 4,82 |