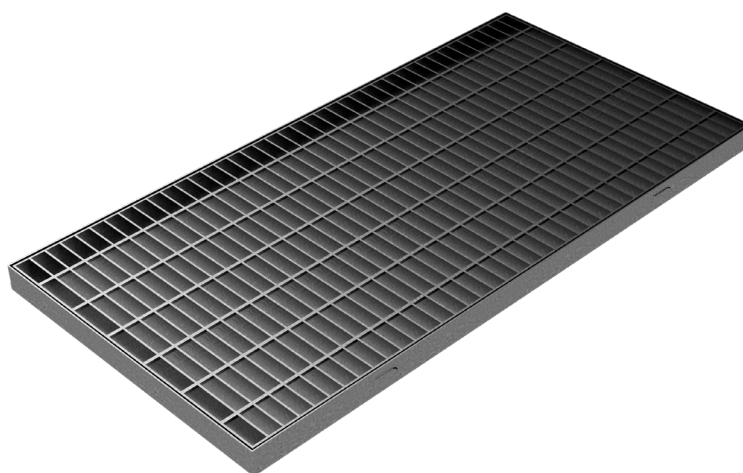
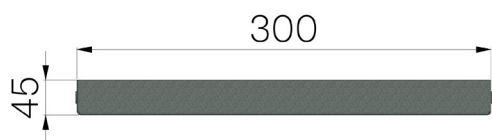


## SCHEDA PRODOTTO

<b>CODICE</b>	5073
<b>DESCRIZIONE</b>	Griglia mod. STANDARD in grigliato elettroforgiato tipo 40x3 25x76, zincata a caldo, completa di telaio in profilo ad L43x20x2, portata autotreno.
<b>LINEA PRODOTTO</b>	Griglie Standard in Elettrosaldato
<b>MATERIALE</b>	Acciaio S235JR - EN 10025-2:2019
<b>FINITURA SUPERFICIALE</b>	Zincatura a caldo - UNI 1461



Dimensioni articolo mm	Piatto portante	Collegamento	Maglia	Peso Kg. Cad
1000 x 300 x H 45	Piatto liscio 40x3	Quadro Ritorto da 5	25x76	15,8