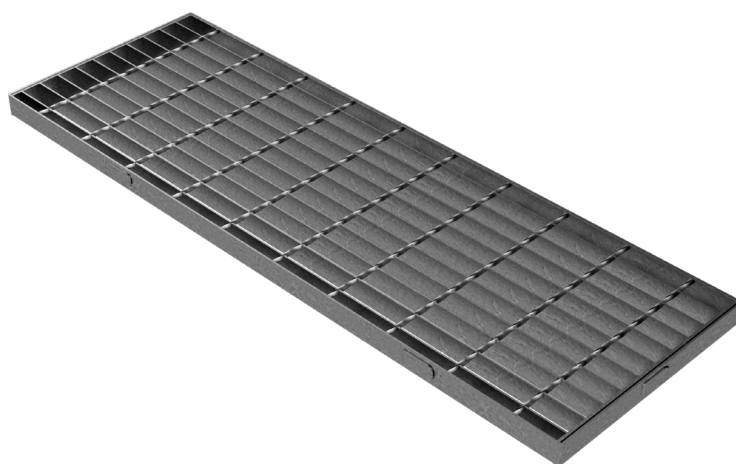
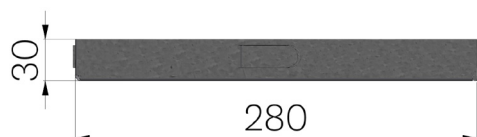


SCHEDA PRODOTTO

CODICE	5043N
DESCRIZIONE	Griglia mod. STANDARD in grigliato elettroforgiato tipo 25x2 25x76, zincata a caldo, completa di telaio in profilo ad L 30x20x2.
LINEA PRODOTTO	Griglie Standard in Elettrosaldato
MATERIALE	Acciaio S235JR - EN 10025-2:2019
FINITURA SUPERFICIALE	Zincatura a caldo - UNI 1461



Piatto portante	Collegamento	Maglia	Peso Kg. Cad
Piatto liscio 25x2	Quadro Ritorto da 4,5	25x76	5,96