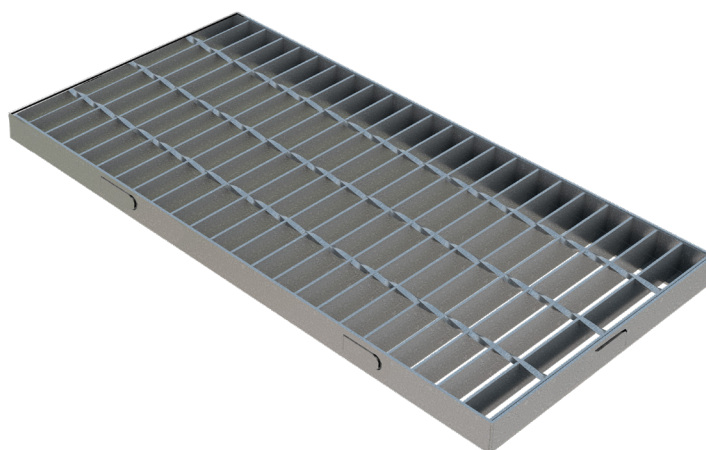


## SCHEDA PRODOTTO

<b>CODICE</b>	5042N
<b>DESCRIZIONE</b>	Griglia mod. STANDARD in grigliato elettroforgiato tipo 25x2 25x76, zincata a caldo, completa di telaio in profilo ad L 30x20x2.
<b>LINEA PRODOTTO</b>	Griglie Standard in Elettrosaldato
<b>MATERIALE</b>	Acciaio S235JR - EN 10025-2:2019
<b>FINITURA SUPERFICIALE</b>	Zincatura a caldo - UNI 1461



<b>Piatto portante</b>	<b>Collegamento</b>	<b>Maglia</b>	<b>Peso Kg. Cad</b>
Piatto liscio 25x2	Quadro Ritorto da 4,5	25x76	4,38