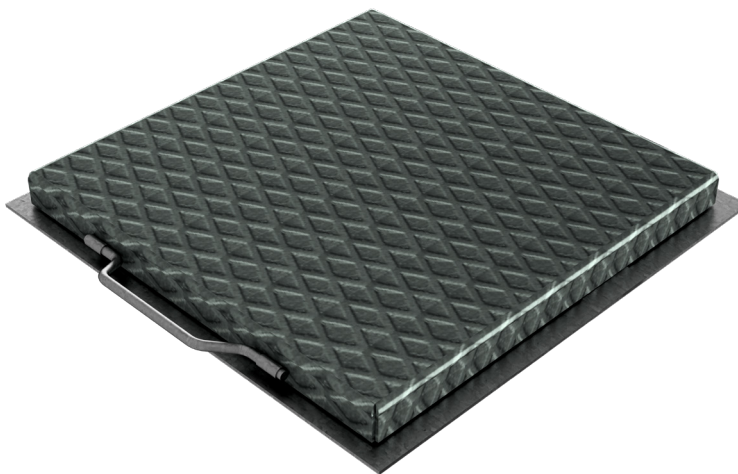


## FICHE PRODUIT

<b>CODE ASSEMBLÉ</b>	5029
<b>DESCRIPTION</b>	Couvercle de regard mod. CISTERNA, en tôle larmée 30/10, galvanisé à chaud, équipé de cadre en L 35x3, de charnières et d'une poignée, prévu pour cadenas.
<b>GAMME DE PRODUIT</b>	Regards Cisterna
<b>RÉSISTANCE AU FEU</b>	Classe A1 selon la norme EN 13501-1
<b>CLASSE DE CHARGE</b>	CL. 1 - Foule compacte UNI 11002-1:2009



Dimensions de l'article mm	Dimension du vide entre appuis en mm	Poids Kg.
830 x 830 x H35	760 x 760	23,82