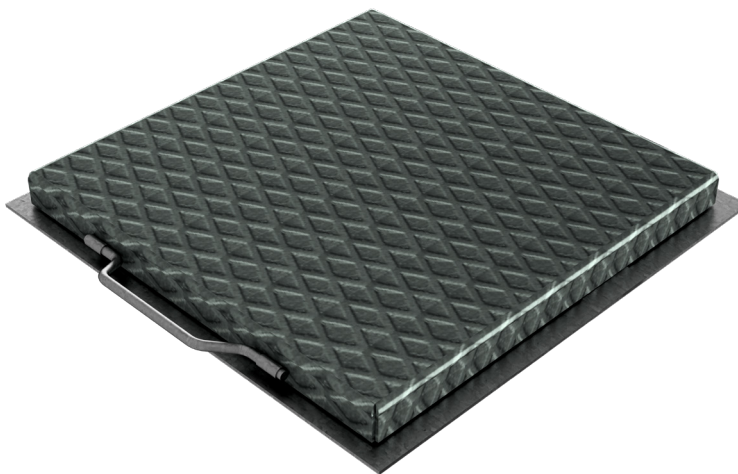
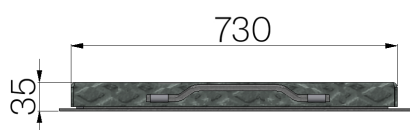


FICHE PRODUIT

CODE ASSEMBLÉ	5028
DESCRIPTION	Couvercle de regard mod. CISTERNA, en tôle larmée 30/10, galvanisé à chaud, équipé de cadre en L 35x3, de charnières et d'une poignée, prévu pour cadenas.
GAMME DE PRODUIT	Regards Cisterna
RÉSISTANCE AU FEU	Classe A1 selon la norme EN 13501-1
CLASSE DE CHARGE	CL. 1 - Foule compacte UNI 11002-1:2009



Dimensions de l'article mm	Dimension du vide entre appuis en mm	Poids Kg.
730 x 730 x H35	660 x 660	19,16