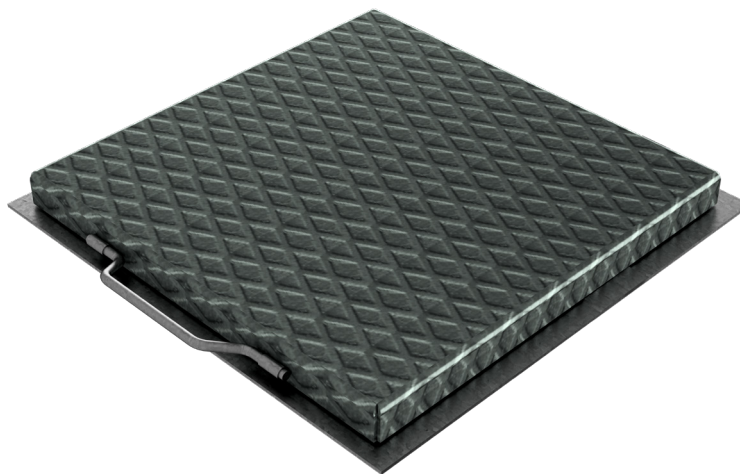


SCHEDA PRODOTTO

CODICE ASSEMBLATO	5027
DESCRIZIONE	Chiusino mod. CISTERNA in lamiera bugnata 30/10, zincato a caldo, completo di telaio in ferro angolo 35x35x3, con cerniere e maniglia, predisposto per lucchetto.
LINEA PRODOTTO	Chiusini Cisterna
RESISTENZA AL FUOCO	Classe A1 secondo norma EN 13501-1
CLASSE PORTATA	CL. 1 - Folla compatta UNI 11002-1:2009



Dimensioni articolo mm	Misure luce mm	Peso Kg. Cad
630 x 630 x H35	560 x 560	14,46