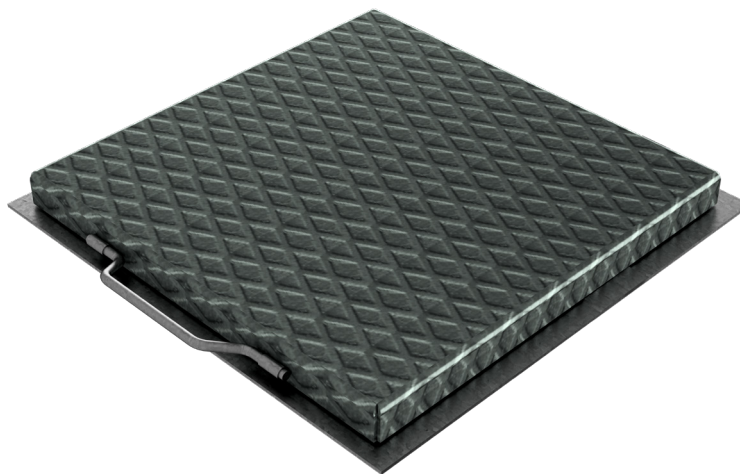


## FICHE PRODUIT

<b>CODE ASSEMBLÉ</b>	5026
<b>DESCRIPTION</b>	Couvercle de regard mod. CISTERNA, en tôle larmée 30/10, galvanisé à chaud, équipé de cadre en L 35x3, de charnières et d'une poignée, prévu pour cadenas.
<b>GAMME DE PRODUIT</b>	Regards Cisterna
<b>RÉSISTANCE AU FEU</b>	Classe A1 selon la norme EN 13501-1
<b>CLASSE DE CHARGE</b>	CL. 1 - Foule compacte UNI 11002-1:2009



<b>Dimensions de l'article mm</b>	<b>Dimension du vide entre appuis en mm</b>	<b>Poids Kg.</b>
530 x 530 x H35	460 x 460	10,76