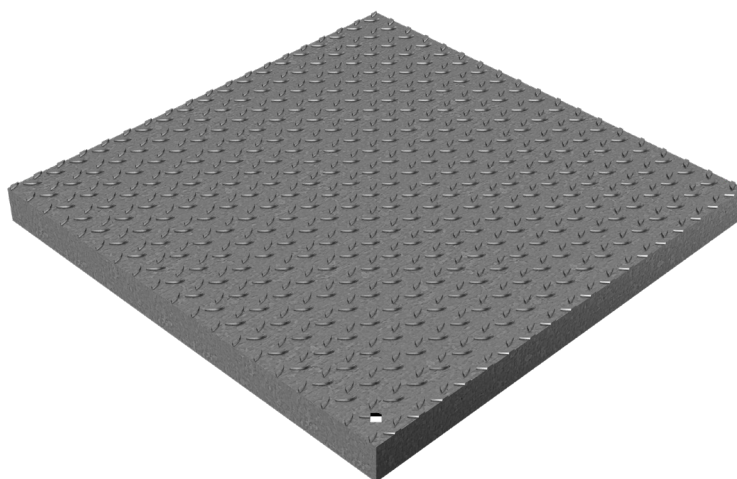
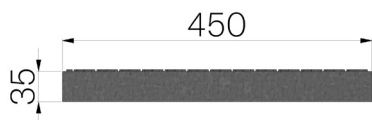


FICHE PRODUIT

RÉFÉRENCE	5002
DESCRIPTION	Plaque de regard mod. TRAFFIC en tôle bosselée 30/10, renforcée par caillebotis électroforé 25x3 30x50, galvanisée à chaud, équipée de cadre ép. 30/10. Classe de résistance 3 (prévue pour camion avec masse totale 6000kg).
GAMME DE PRODUIT	Plaques professionnelles
MATÉRIAU	S235JR - EN 10025-2:2019
FINITION DE SURFACE	Galvanisation à chaud - ISO 1461
TÔLE SUPÉRIEURE	Tôle larmée 30/10
RENFORT INFÉRIEUR	Panneau caillebotis 25x3 30x50
RÉACTION AU FEU	Classe A1 selon la norme EN 13501-1
CLASSE DE CHARGE	CL. 2 – Voiture - UNI 11002-1:2009



Dimensions de l'article mm	Dimension du vide entre appuis en mm	Poids Kg.
450 x 450 x H35	390 x 390	12,88