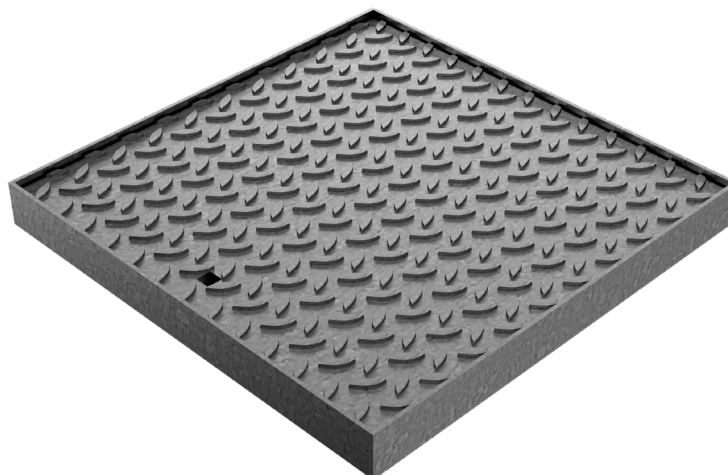
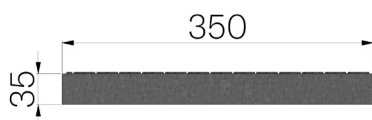


SCHEDA PRODOTTO

CODICE	5001
DESCRIZIONE	Piastra mod. TRAFFIC in lamiera bugnata 30/10 rinforzata con grigliato tipo 25x3 30x50, zincata a caldo, completa di telaio spessore 30/10.
LINEA PRODOTTO	Piastre Professionali
MATERIALE	Acciaio S235JR - EN 10025-2:2019
FINITURA SUPERFICIALE	Zincatura a caldo - UNI 1461
LAMIERA SUPERIORE	Lamiera Bugnata 30/10
RINFORZO INFERIORE	Grigliato 25x3 30x50
REAZIONE AL FUOCO	Classe A1 secondo norma EN 13501-1
CLASSE PORTATA	CL. 2 - Vettura - UNI 11002-1:2009



Dimensioni articolo mm	Misure luce mm	Peso Kg. Cad
350 x 350 x H35	290 x 290	8,22