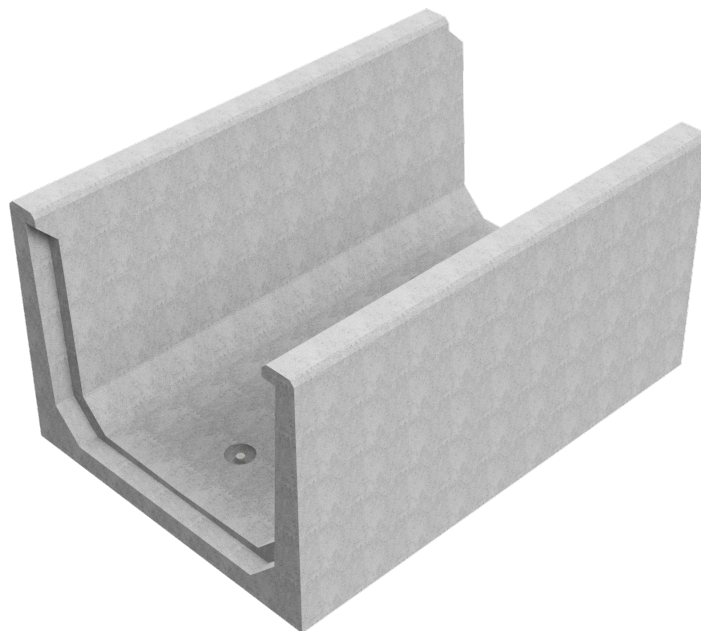
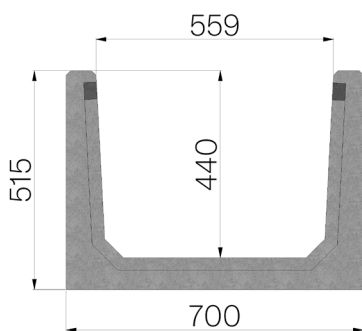


## SCHEDA PRODOTTO



<b>CODICE</b>	4YAOS
<b>DESCRIZIONE</b>	Canale mod. C700 L=1000 in cemento armato, scolo acqua, sezione di scolo cm <sup>2</sup> . 2920.
<b>LINEA PRODOTTO</b>	Canaletta di drenaggio tipo "M"
<b>MATERIALE</b>	Calcestruzzo Armato
<b>TIPO SERIE</b>	Serie C 700
<b>TIPO SEZIONE</b>	Standard
<b>TIPO DI PROFILO</b>	Senza Profili
<b>TIPO VERSIONE</b>	Normale senza pendenza incorporata
<b>CLASSE PORTATA</b>	Non stabilita



Passaggio acqua mm	Sezione di scolo cmq	Peso Kg. Cad
556	2.256	300