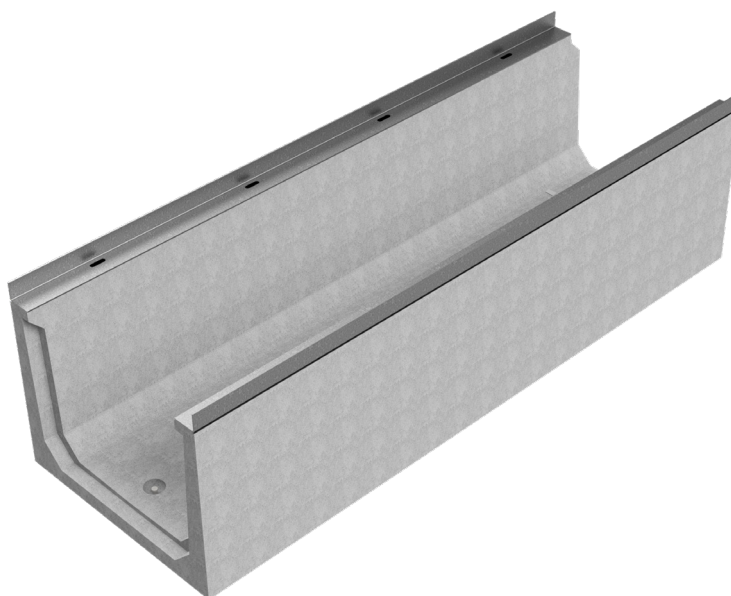
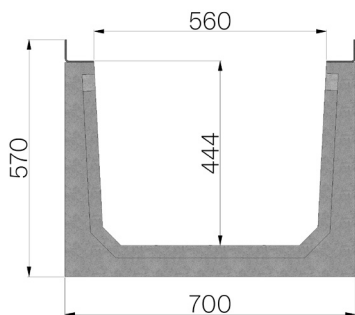


SCHEDA PRODOTTO



CODICE	4Y01S
DESCRIZIONE	Canale mod. C700 L=2000 in cemento armato, con PROFILI SALVABORDO ZINCATI, con imposta per griglia da mm.686x1000 h50, sezione di scolo cm2. 2256.
LINEA PRODOTTO	Canaletta di drenaggio tipo "M"
MATERIALE	Calcestruzzo Armato
TIPO SERIE	Serie C 700
TIPO SEZIONE	Standard
TIPO DI PROFILO	Profili Zincati
TIPO VERSIONE	Normale senza pendenza incorporata
CLASSE PORTATA	D400 - EN 1433:2008



Passaggio acqua mm	Sezione di scolo cmq	Peso Kg. Cad
560	2.256	652